

## GB Quick start guide

### 2-port USB switch CSWI6002BK

<span><span></span></span>	For more information see the extended manual online: <a href="http://ned.is/cswi6002bk">ned.is/cswi6002bk</a>
----------------------------	---

#### Parts list [Image A]

- PC 1 output
- PC 2 output
- USB port
- Touch switch selection

#### Connect the 2-port USB switch to the input sources [Image B]

- Plug the B-connector of a USB A-B cable into the PC 1 port  on the USB switch.
  - Plug the other side of the USB cable into the source.
- Repeat these steps for every source you want to connect.

#### Connect the 2-port USB switch to the output [Image C]

- Plug the A-connector of the USB cable of the device you want to share into the USB port  on the USB switch.
  - Plug the other side of the USB cable into the device you want to share.
- If the device you want to share has a male USB A-connector, you can directly plug it into the USB port  on the USB switch.

#### Using the 2-port USB switch

- Switch on the connected source and devices.

#### Switching between the input sources

- Switch between the input sources by pushing on the Touch switch  on the USB switch.

<b>Product</b>	2-port USB switch
<b>Article number</b>	CSWI6002BK
<b>Dimensions (l x w x h)</b>	69 x 45 x 23 mm
<b>Input</b>	2x USB-B female
<b>Output</b>	1x USB-A female
<b>Power</b>	No power required
<b>Data rate</b>	480 Mbps
<b>Compatibility</b>	USB 1.1 / USB 2.0

## NL Verkorte handleiding

### 2-poort USB schakelaar CSWI6002BK

<span><span></span></span>	Zie voor meer informatie de uitgebreide handleiding online: <a href="http://ned.is/cswi6002bk">ned.is/cswi6002bk</a>
----------------------------	--

#### Onderdelenlijst [Afbeelding A]

- PC 1 uitgang
- PC 2 uitgang
- USB-poort
- Selectie van de aanraakschakelaar

#### Sluit de 2-poort USB-schakelaar aan op de ingangsbronnen [Afbeelding B]

- Steek de B-aansluiting van een USB A-B-kabel in de PC 1-poort  op de USB-schakelaar.
  - Sluit het andere eind van de USB-kabel aan op de bron.
- Herhaal deze stappen voor elke bron die u wilt aansluiten.

#### Sluit de 2-poort USB-schakelaar aan op de uitgang [Afbeelding C]

- Steek de A-aansluiting van de USB-kabel van het apparaat dat u wilt delen in de USB-poort  op de USB-schakelaar.
  - Sluit het andere eind van de USB-kabel aan op het apparaat dat u wilt delen.
- Als het apparaat dat u wilt delen een mannelijke USB A-aansluiting heeft, kunt u het direct aansluiten op de USB-poort  op de USB-schakelaar.

#### De 2-poort USB-schakelaar gebruiken

- Schakel de aangesloten bron en apparaten aan.

#### Schakelen tussen de ingangsbronnen

- Schakel tussen de ingangsbronnen door op de aanraakschakelaar  op de USB-schakelaar te drukken.

<b>Product</b>	2-poort USB-schakelaar
<b>Artikelnummer</b>	CSWI6002BK
<b>Afmetingen (l x b x h)</b>	69 x 45 x 23 mm
<b>Ingang</b>	2x USB-B vrouwelijk
<b>Uitgang</b>	1x USB-A vrouwelijk

<b>Vermogen</b>	Geen voeding nodig
<b>Gegevensnelheid</b>	480 Mbps
<b>Compatibiliteit</b>	USB 1.1 / USB 2.0

## D Kurzanleitung

### 2-Port USB-Switch CSWI6002BK

<span><span></span></span>	Für weitere Informationen beachten Sie die erweiterte Anleitung online: <a href="http://ned.is/cswi6002bk">ned.is/cswi6002bk</a>
----------------------------	--

#### Teilleiste [Abbildung A]

- PC 1 Ausgang
- PC 2 Ausgang
- USB Anschluss
- berührungsempfindlicher Schalter

#### Verbinden Sie den 2-Port USB-Switch mit den Eingangsquellen [Abbildung B]

- Stecken Sie den B-Stecker eines USB A-B Kabels in den PC 1 Anschluss  am USB-Switch.
- Verbinden Sie das andere Ende des USB-Kabels mit der Quelle.

- Wiederholen Sie diese Schritte für jede Quelle, die Sie verbinden möchten.

#### Verbinden Sie den 2-Port USB-Switch mit der Anzeige [Abbildung C]

- Stecken Sie den A-Stecker des USB-Kabels des Gerätes, das Sie gemeinsam nutzen wollen, in den USB Anschluss  am USB-Switch.
  - Verbinden Sie das andere Ende des USB-Kabels mit dem Gerät, das Sie gemeinsam nutzen wollen.
- Wenn das Gerät, das Sie gemeinsam nutzen wollen, einen USB A-Stecker hat, können Sie es direkt in den USB Anschluss  am USB-Switch einstecken.

#### Verwenden des 2-Port USB-Switches

- Schalten Sie die angeschlossene Quelle und die Geräte ein.

#### Umschalten zwischen den Eingangsquellen

- Schalten Sie zwischen den Eingangsquellen um, indem Sie den berührungsempfindlichen Schalter  am USB-Switch drücken.

<b>Produkt</b>	2-Port USB-Switch
<b>Artikelnummer</b>	CSWI6002BK
<b>Größe (L x B x H)</b>	69 x 45 x 23 mm
<b>Eingang</b>	2x USB-B Buchse
<b>Ausgang</b>	1x USB-A Buchse
<b>Leistung</b>	Keine Stromversorgung erforderlich
<b>Datenrate</b>	480 Mbps
<b>Kompatibilität</b>	USB 1.1 / USB 2.0

## E Guía de inicio rápido

### Commutador USB de 2 puertos CSWI6002BK

<span><span></span></span>	Para más información, consulte el manual ampliado en línea: <a href="http://ned.is/cswi6002bk">ned.is/cswi6002bk</a>
----------------------------	--

#### Lista de piezas [Imagen A]

- PC 1 salida
- PC 2 salida
- Puerto USB
- Selección conmutador táctil

#### Conectar el conmutador USB de 2 puertos a las fuentes de entrada [Imagen B]

- Enchufe el conector B de un cable USB A-B al puerto PC 1  en el conmutador USB.
  - Enchufe el otro extremo del cable USB a la fuente.
- Repita estos pasos para cada fuente que deseé conectar.

#### Conectar el conmutador USB de 2 puertos a la salida [Imagen C]

- Enchufe el conector A del cable USB del dispositivo que quiera compartir al puerto USB  en el conmutador USB.
  - Enchufe el otro extremo del cable USB al dispositivo que quiera compartir.
- Si el dispositivo que quiere compartir tiene un conector A USB macho, puede conectarlo directamente al puerto USB  en el conmutador USB.

#### Cómo utilizar el conmutador USB de 2 puertos

- Encienda la fuente y los dispositivos conectados.

#### Conmutar entre las fuentes de entrada

- Conmute entre las fuentes de entrada pulsando el conmutador táctil  en el conmutador USB.

<b>Producto</b>	Conmutador USB de 2puertos
<b>Número de artículo</b>	CSWI6002BK
<b>Dimensiones (L x An x Al)</b>	69 x 45 x 23 mm
<b>Entrada</b>	2x USB-B hembra
<b>Salida</b>	1x USB-A hembra
<b>Potencia</b>	No requiere energía eléctrica
<b>Tasa de datos</b>	480 Mbps
<b>Compatibilidad</b>	USB 1.1 / USB 2.0

## F Guide de démarrage rapide

### Commutateur USB de port 2 CSWI6002BK

<span><span></span></span>	Pour plus d'informations, consultez le manuel détaillé en ligne <span> </span> : <a href="http://ned.is/cswi6002bk">ned.is/cswi6002bk</a>
----------------------------	---

#### Liste des pièces [Image A]

- Sortie PC 1
- Sortie PC 2
- Port USB
- Sélection de commutateur tactile

#### Connectez le commutateur USB de port 2 aux sources d'entrée [Image B]

- Branchez le connecteur B d'un câble USB A-B au port PC 1  sur le commutateur USB.
  - Branchez l'autre extrémité du câble USB à la source.
- Répétez ces étapes pour chaque source que vous souhaitez connecter.

#### Connectez le commutateur USB de port 2 à la sortie [Image C]

- Branchez le connecteur A du câble USB à l'appareil que vous souhaitez partager sur le port USB  du commutateur USB.
  - Branchez l'autre extrémité du câble USB sur l'appareil que vous souhaitez partager.
- Si l'appareil que vous souhaitez partager possède un connecteur USB A mâle, vous pouvez le brancher directement sur le port USB  du commutateur USB.

#### Utiliser le commutateur USB de port 2

- Allumez la source et les appareils connectés.

#### Commutation entre les sources d'entrée

- Basculez entre les sources d'entrée en appuyant sur le commutateur tactile  du commutateur USB.

<b>Produit</b>	Commutateur USB de port 2
<b>Article numéro</b>	CSWI6002BK
<b>Dimensions (L x l x H)</b>	69 x 45 x 23 mm
<b>Entrée</b>	2x USB-B femelle
<b>Sortie</b>	1x USB-A femelle
<b>Puissance</b>	Aucune alimentation requise
<b>Débit de données</b>	480 Mo/s
<b>Compatibilité</b>	USB 1.1 / USB 2.0

## I Guida rapida all'avvio

### Commutatore USB 2 porte CSWI6002BK

<span><span></span></span>	Per maggiori informazioni vedere il manuale esteso online: <a href="http://ned.is/cswi6002bk">ned.is/cswi6002bk</a>
----------------------------	---

#### Elenco parti [Immagine A]

- Uscita PC 1
- Uscita PC 2
- Porta USB
- Selezione interruttore tattile

#### Collegare il commutatore USB 2 porte alle sorgenti di ingresso [Immagine B]

- Collegare il connettore B di un cavo USB A-B nella porta PC 1  sul commutatore USB.
  - Collegare l'altro lato del cavo USB alla sorgente.
- Ripetere questi passaggi per ogni sorgente che si desidera collegare.

#### Collegare il commutatore USB 2 all'uscita [Immagine C]

- Collegare il connettore A del cavo USB del dispositivo che si desidera condividere nella porta USB  sul commutatore USB.
- Collegare l'altro lato del cavo USB nel

dispositivo che si desidera condividere.

- Se il dispositivo che si desidera condividere è dotato di un connettore A USB maschio, è possibile collegarlo direttamente alla porta USB  sul commutatore USB.

#### Utilizzo del commutatore USB 2 porte

- Accendere la sorgente e i dispositivi collegati.

#### Commutazione fra sorgenti di ingresso

- Commutare fra le sorgenti di ingresso premendo il pulsante tattile  sul commutatore USB.

<b>Prodotto</b>	Commutatore USB 2 porte
<b>Numero articolo</b>	CSWI6002BK
<b>Dimensioni (p x l x a)</b>	69 x 45 x 23 mm
<b>Ingresso</b>	2x USB-B femmina
<b>Uscita</b>	1x USB-A femmina
<b>Potenza</b>	Nessuna alimentazione richiesta
<b>Velocità dati</b>	480 Mbps
<b>Compatibilità</b>	USB 1.1 / USB 2.0

## P Guia de iniciação rápida

### Comutador USB de 2 portas CSWI6002BK

<span><span></span></span>	Para mais informações, consulte a versão alargada do manual on-line: <a href="http://ned.is/cswi6002bk">ned.is/cswi6002bk</a>
----------------------------	---

#### Lista de peças [Imagem A]

- Saída PC
- Saída PC
- Porta USB
- Seleção do comutador tátil

#### Ligue o comutador USB de 2 portas às fontes de entrada [Imagem B]

- Ligue o conetor B de um cabo USB A-B na porta  PC 1 no comutador USB.
  - Ligue a outra extremidade do cabo USB na fonte.
- Repita estes passos para cada fonte que pretende ligar.

#### Ligue o comutador USB de 2 portas à saída [Imagem C]

- Ligue o conetor A do cabo USB do dispositivo que pretende partilhar na porta  USB no comutador USB.
  - Ligue a outra extremidade do cabo USB ao dispositivo que pretende partilhar.
- Se o dispositivo que pretende partilhar possui um conetor A USB macho, pode ligá-lo diretamente na porta  USB no comutador USB.

#### Utilização do comutador USB de 2 portas

- Ligue a fonte e os dispositivos conetados.

#### Alternância entre fontes de entrada

- Alterne entre as fontes de entrada premindo o comutador tátil  no comutador USB.

<b>Prodoto</b>	Comutador USB de 2 portas
<b>Número de artigo</b>	CSWI6002BK
<b>Dimensões (c x l x a)</b>	69 x 45 x 23 mm
<b>Entrada</b>	2x USB-B fêmea
<b>Saída</b>	1x USB-A fêmea
<b>Potência</b>	Não necessita de energia
<b>Taxa de dados</b>	480 Mbps
<b>Compatibilidade</b>	USB 1.1 / USB 2.0

## DK Vejledning til hurtig start

### 2-ports USB-omskifter CSWI6002BK

<span><span></span></span>	Yderligere oplysninger findes i den udvidede manual online: <a href="http://ned.is/cswi6002bk">ned.is/cswi6002bk</a>
----------------------------	--

#### Liste over dele [Billede A]

- PC 1 output
- PC 2 output
- USB-port
- Valg af berøringskontakt

#### Forbind 2-ports USB-omskifteren til input-kilderne [Billede B]

- Slut en B-forbinder fra et USB A-B-kabel til PC 1-porten  på USB-omskifteren.
  - Slut den anden ende af USB-kablet til kilden.
- Gentag disse trin for hver skærm, du ønsker at forbinde.

#### Forbind 2-ports USB-omskifteren til output [Billede C]

- Slut en A-forbinder fra et USB-kabel fra den enhed, du vil dele, til USB-porten  på USB-omskifteren.
  - Slut den anden ende af USB-kablet til den enhed, du ønsker at dele.
- Hvis den enhed, du ønsker at dele, har en USB-A-forbinder, kan du direkte slutte den til USB-porten  på USB-omskifteren.

#### Brug af 2-ports USB-omskifteren

- Tænd den forbundne kilde og enhederne.

#### Skift mellem input-kilderne

- Skift mellem input-kilderne ved at trykke på berøringskontakten  på USB-omskifteren.

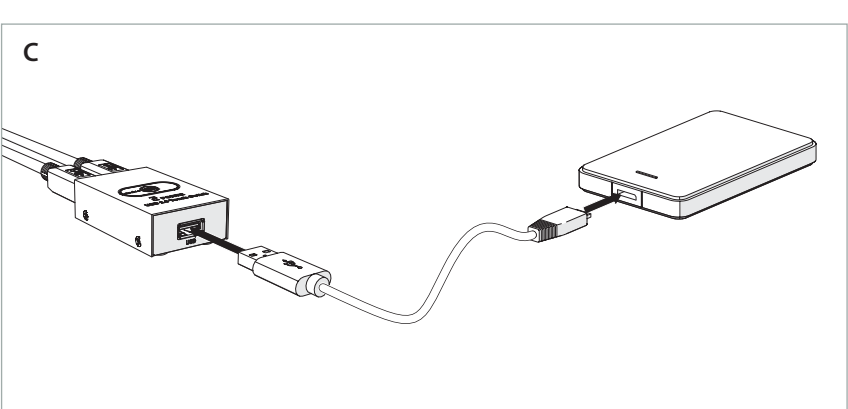
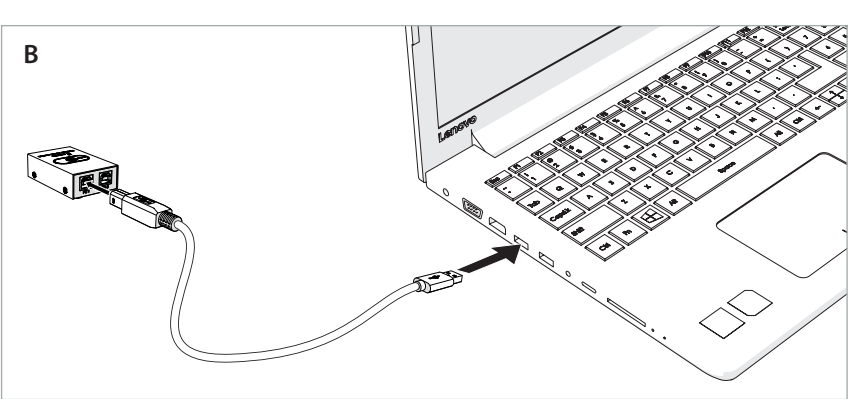
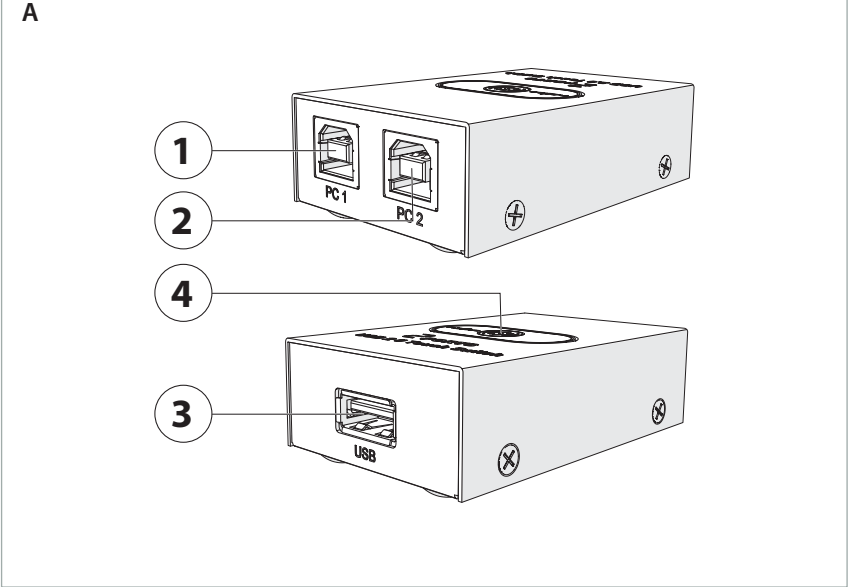
<b>Produkt</b>	2 -ports USB-omskifter
<b>Varenummer</b>	CSWI6002BK
<b>Mål (l x b x h)</b>	69 x 45 x 23 mm
<b>Input</b>	2x USB-B hunstik
<b>Output</b>	1x USB-A hunstik
<b>Effekt</b>	Ingen strøm nødvendig
<b>Datahastighed</b>	480 Mbps
<b>Kompatibilitet</b>	USB 1.1 / USB 2.0

<b>Product</b>	2 -ports USB-omskifter
<b>Varenummer</b>	CSWI6002BK
<b>Mål (l x b x h)</b>	69 x 45 x 23 mm
<b>Input</b>	2x USB-B hunstik
<b>Output</b>	1x USB-A hunstik
<b>Effekt</b>	Ingen strøm nødvendig
<b>Datahastighed</b>	480 Mbps
<b>Kompatibilitet</b>	USB 1.1 / USB 2.0

[ned.is/cswi6002bk](http://ned.is/cswi6002bk)

De Tweeling 28, 5215 MC 's-Hertogenbosch The Netherlands

06/19



## nedis

# CSWI6002BK

## 2-port USB switch



**Nedis BV**  
De Tweeling 28, 5215 MC 's-Hertogenbosch  
The Netherlands

06/19



## N Hurtigguide

## USB-bryter for CSWI6002BK 2-port



For mer informasjon, se den fullstendige bruksanvisningen på nett: **ned.is/cswi6002bk**

### Liste over deler [Bilde A]

- 1** PC 1-utgang
- 3** USB-port
- 2** PC 2-utgang
- 4** Berøringsbrytervalg

### Koble USB-bryteren for 2-porten til inngangskildene [Bilde B]

- Koble B-kontakten til en USB A-B-kabel inn i PC 1-porten **1** på USB-bryteren.
- Koble den andre siden av USB-kabelen inn i kilden.

- 1** Gjenta disse trinnene for alle kildene du vil koble til.

### Koble USB-bryteren for 2-porten til utgangen [Bilde C]

- Koble A-kontakten til USB-kabelen til enheten du vil dele inn i USB-porten **3** på USB-bryteren.
- Koble den andre siden av USB-kabelen inn i enheten du vil dele.
- Hvis enheten du vil dele har en hann-USB A-kontakt, kan du koble den direkte inni i USB-porten **3** på USB-bryteren.

### Bruk av USB-bryteren for 2-porten

- Slå på den tilkoblede kilden og enhetene.

### Bytting mellom inngangskilder

- Bytt mellom inngangskildene ved å trykke på Touch-bryteren **4** på USB-bryteren.

<b>Produkt</b>	USB-bryter for 2-port
<b>Artikkelnummer</b>	CSWi6002BK
<b>Dimensjoner (L x B x H)</b>	69 x 45 x 23 mm
<b>Inngang</b>	2 x USB-B hunn
<b>Utgang</b>	1 x USB-A hunn
<b>Effekt</b>	Krever ikke strøm
<b>Datafrekvens</b>	480 Mbps
<b>Kompatibilitet</b>	USB 1.1 / USB 2.0

## S Snabbstartsguide

## 2-ports USB-omkopplare CSWi6002BK



För ytterligare information, se den utökade manualen online: **ned.is/cswi6002bk**

### Dellista [Bild A]

- 1** PC 1-utgång
- 3** USB-port
- 2** PC 2-utgång
- 4** Omkoppling med beröringskänslig knapp

### Anslut 2-ports USB-omkopplaren till ingångskällorna [Bild B]

- Anslut B-kontakten från en USB A-B-kabel till PC 1-porten **1** på USB-omkopplaren.
  - Anslut den andra änden av USB-kabeln till källan.
- 1** Upprepa dessa steg för varje källa du vill ansluta.

### Anslut 2-ports USB-omkopplaren till utgången [Bild C]

- Anslut A-kontakten på USB-kabeln från enheten du vill dela till USB-porten **3** på USB-omkopplaren.
- Anslut den andra änden av USB-kabeln till enheten du vill dela.
- Om enheten du vill dela har en USB A-hankontakt kan du ansluta den direkt till USB-porten **3** på USB-omkopplaren.

### Använda 2-ports USB-omkopplaren

- Slå på den anslutna källan och de anslutna enheterna.

### Växla mellan ingångskällorna

- Växla mellan ingångskällorna genom att trycka på den beröringskänsliga knappen **4** på USB-omkopplaren.

<b>Produkt</b>	2-ports USB-omkopplare
<b>Artikkelnummer</b>	CSWi6002BK
<b>Dimensioner (l x b x h)</b>	69 x 45 x 23 mm
<b>Ingång</b>	2x USB-B hona
<b>Utgång</b>	1x USB-A hona

<b>Effekt</b>	Ingen ström krävs
<b>Datahastighet</b>	480 Mbps
<b>Kompatibilitet</b>	USB 1.1 / USB 2.0

## FIN Pika-aloitusopas

## 2-porttinen USB-kytkin CSWi6002BK



Katso tarkemmat tiedot käyttöoppaan laajemmasta verkkoversiosta: **ned.is/cswi6002bk**

### Osaluettelo [Kuva A]

- 1** PC 1 -lähtö
- 3** USB-portti
- 2** PC 2 -lähtö
- 4** Kosketuskytkimen valinta

### Liitä 2-porttinen USB-kytkin syöttölähteisiin [Kuva B]

- Liitä USB A-B -kaapelin B-liitin USB-kytkimen PC 1 -porttiin **1**.
  - Liitä USB-kaapelin toinen pää lähteeseen.
- 1** Toista edellä mainitut vaiheet jokaiselle lähteelle, jonka haluat yhdistää.

### Liitä 2-porttinen USB-kytkin lähtöön [Kuva C]

- Liitä jaettavan laitteen USB-kaapelin A-liitin USB-kytkimen USB-porttiin **3**.
  - Liitä USB-kaapelin toinen pää laitteeseen, jonka haluat jakaa.
- 1** Jos laitteessa, jonka haluat jakaa, on USB A-urosliitin, voit liittää sen suoraan USB-kytkimen USB-porttiin **3**.

### 2-porttisen USB-kytkimen käyttö

- Kytke yhdistetty lähde ja laitteet päälle.

### Syöttölähteiden vaihtaminen

- Voit vaihtaa syöttölähteitä painamalla kosketuskytkintä **4** USB-kytkimestä.

<b>Tuote</b>	2-porttinen USB-kytkin
<b>Tuotenumro</b>	CSWi6002BK
<b>Mitat (p x l x k)</b>	69 x 45 x 23 mm
<b>Tulo</b>	2x USB-B naaras
<b>Lähtö</b>	1x USB-A naaras
<b>Teho</b>	Erillistä virtalähdettä ei tarvita
<b>Tiedonsiirtonopeus</b>	480 Mbps
<b>Yhteensopivuus</b>	USB 1.1 / USB 2.0

## GR Οδηγός γρήγορης εκκίνησης

## 2-διακόπτης με θύρα USB CSWi6002BK



Για περισσότερές πληροφορίες δείτε το εκτενές online εγχειρίδιο: **ned.is/cswi6002bk**

### Λίστα εξαρτημάτων [Εικόνα Α]

- 1** PC 1 έξοδος
  - 3** θύρα USB
  - 2** PC 2 έξοδος
  - 4** Επιλογή διακόπτης αφής
- Συνδέστε το 2-διακόπτη με θύρα USB στις πηγές εισόδου** [Εικόνα Β]
- Συνδέστε τον ακροδέκτη Β ενός καλωδίου USB-A-B στη PC 1 θύρα **1** του διακόπτη USB.
  - Συνδέστε την άλλη άκρη του καλωδίου USB στην πηγή.
- 1** Επαναλάβετε αυτά τα βήματα για κάθε πηγή που θέλετε να συνδέσετε.

### Συνδέστε το 2-διακόπτη με θύρα USB στην έξοδο [Εικόνα C]

- Συνδέστε τον ακροδέκτη Α ενός καλωδίου USB της συσκευής που θέλετε να μοιραστείτε στη USB θύρα **3** του διακόπτη USB.
  - Συνδέστε την άλλη άκρη του καλωδίου USB στη συσκευή που θέλετε να μοιραστείτε.
- 1** Αν η συσκευή που θέλετε να μοιραστείτε έχει ένας αρσενικό ακροδέκτη USB-A, μπορείτε να την συνδέσετε απευθείας στη USB θύρα **3** του διακόπτη USB.

### Λειτουργία του 2-διακόπτη με θύρα USB

- Ενεργοποιήστε τη συνδεδεμένη πηγή και τις συσκευές.

### Εναλλαγή μεταξύ των πηγών εισόδου

- Αλλάξτε μεταξύ των πηγών εισόδου πατώντας το διακόπτη αφής **4** στο διακόπτη USB.

<b>Προϊόν</b>	2-διακόπτης με θύρα USB
<b>Αριθμός είδους</b>	CSWi6002BK
<b>Διαστάσεις (μ x π x υ)</b>	69 x 45 x 23 mm
<b>Είσοδος</b>	2x USB-B θηλυκό
<b>Έξοδος</b>	1x USB-A θηλυκό
<b>Ισχύς</b>	Δεν χρειάζεται τροφοδοσία ρεύματος
<b>Ρυθμός δεδομένων</b>	480 Mbps
<b>Συμβατότητα</b>	USB 1.1 / USB 2.0

## PL Przewodnik Szybki start

## 2-portowy przełącznik USB CSWi6002BK



Więcej informacji znajdziesz w rozszerzonej instrukcji obsługi online: **ned.is/cswi6002bk**

### Lista części [ryc. A]

- 1** Wyjście PC 1
- 3** Port USB
- 2** Wyjście PC 2
- 4** Wybór przełącznika dotykowego

### Podłącz 2-portowy przełącznik USB do źródła sygnału wejściowego [ryc. B]

- Podłącz złącze B kabla USB A-B do portu PC 1 **1** w przełączniku USB.
  - Podłącz drugą końcówkę kabla USB do źródła.
- 1** Powtórz te czynności dla każdego źródła, które chcesz podłączyć.

### Podłącz 2-portowy przełącznik USB do wyjścia [ryc. C]

- Podłącz złącze A kabla USB urządzenia, które chcesz udostępnić, do portu USB **3** w przełączniku USB.
  - Podłącz drugą końcówkę kabla USB do urządzenia, które chcesz udostępnić.
- 1** Jeśli urządzenie, które chcesz udostępnić, posiada męskie złącze USB A, można bezpośrednio podłączyć je do portu USB **3** w przełączniku USB.

### Użytkowanie 2-portowego przełącznika USB

- Włącz podłączone źródło i urządzenia.

### Przełączanie między źródłami wejściowymi

- Przełączaj źródła sygnału, wciskając przełącznik dotykowy **4** na przełączniku USB.

<b>Produkt</b>	2-portowy przełącznik USB
<b>Numer katalogowy</b>	CSWi6002BK
<b>Wymiary (dl. x szer. x wys.)</b>	69 x 45 x 23 mm
<b>Wejście</b>	2x USB-B żeńskie
<b>Wyjście</b>	1x USB-A żeńskie
<b>Moc</b>	Nie wymaga zasilania
<b>Szybkość danych</b>	480 Mbps
<b>Kompatybilność</b>	USB 1.1 / USB 2.0

## CZ Rychlý návod

## 2portový USB přepínač CSWi6002BK



Více informací najdete v rozšířené příručce online: **ned.is/cswi6002bk**

### Seznam částí [obrázek A]

- 1** Výstup PC 1
- 3** Port USB
- 2** Výstup PC 2
- 4** Dotykový přepínač

### Připojení 2portového USB přepínače na vstupní zdroje [obrázek B]

- Zapojte konektor B kabelu USB A-B do portu PC 1 **1** na přepínači.
- Druhý konec kabelu USB připojte do zdroje.

- 1** Tyto kroky opakujte pro každý zdroj, který chcete připojit.

### Připojení 2portového USB přepínače na výstup [obrázek C]

- Zapojte konektor A kabelu USB zařízení, které chcete sdílet, do portu USB **3** na přepínači.
- Druhý konec kabelu USB připojte do zařízení, které chcete sdílet.

- 1** Pokud zařízení, které chcete sdílet, má konektor USB A, můžete jej zapojit přímo do portu USB **3** na přepínači.

### Používání 2portového USB přepínače

- Zapněte připojený zdroj a zařízení.

### Přepínání mezi vstupními zdroji

- Mezi vstupními zdroji přepínáte stiskem

- dotykového tlačítka **4** na USB přepínači.

<b>Produkt</b>	2portový USB přepínač
<b>Číslo položky</b>	CSWi6002BK
<b>Rozměry (D × Š × V)</b>	69 × 45 × 23 mm
<b>Vstup</b>	2× USB-B (samice)
<b>Výstup</b>	1× USB-A (samice)
<b>Napájení</b>	Nevyžaduje napájení
<b>Rychlost přenosu dat</b>	480 Mb/s
<b>Kompatibilita</b>	USB 1.1 / USB 2.0

## H Gyors beüzemelési útmutató

## 2 portos USB kapcsoló CSWi6002BK



További információért lásd a bővített online kézikönyvet: **ned.is/cswi6002bk**

### Alkatrésztlista [Kép A]

- 1** PC 1 kimenet
- 3** USB port
- 2** PC 2 kimenet
- 4** Választó érintőkapcsoló

### Csatlakoztassa a 2 portos USB kapcsolót a bemeneti forrásokhoz [Kép B]

- Csatlakoztassa az USB A-B típusú kábel B csatlakozóját az USB kapcsoló PC 1 portjához **1**.
  - Csatlakoztassa az USB kábel másik végét a forráshoz.
- 1** Ismételj meg ezeket a lépéseket minden csatlakoztatni kívánt forrásnál.

### Csatlakoztassa a 2 portos USB kapcsolót a kimenethez [Kép C]

- Csatlakoztassa a megosztani kívánt készülék USB kábelének A csatlakozóját az USB kapcsoló USB portjához **3**.
  - Csatlakoztassa az USB kábel másik végét a megosztani kívánt készülékhez.
- 1** Ha a megosztani kívánt készüléken USB A típusú csatlakozódugó található, akkor azt közvetlenül csatlakoztathatja az USB kapcsoló USB portjához **3**.

### A 2 portos USB kapcsoló használat

- Kapcsolja be a csatlakoztatott forrást és készülékeket.

<b>Termék</b>	2 portos USB kapcsoló
<b>Cikkszám</b>	CSWi6002BK
<b>Méretek (h x sz x m)</b>	69 x 45 x 23 mm
<b>Bemenet</b>	2x USB B típusú csatlakozójázat
<b>Kimenet</b>	1x USB A típusú csatlakozójázat
<b>Teljesítmény</b>	Nem szükséges áramellátás
<b>Adatátviteli sebesség</b>	480 Mbps
<b>Kompatibilitás</b>	USB 1.1 / USB 2.0

## EST Lühijuhend

## 2 pordiga USB-kommutaator CSWi6002BK



Lisateabe saamiseks vaadake põhjalikumat juhendit veebis: **ned.is/cswi6002bk**

### Osade loend [joonis A]

- 1** PC 1 väljund
- 3** USB-port
- 2** PC 2 väljund
- 4** Valimine puuetundlikku lülitiga

### Ühendage 2pordiga USB-kommutaator sisendallikatega [joonis B]

- Ühendage USB A-B juhtme B-pistik USB-kommutaatori PC 1 pordiga **1**.
- Ühendage USB-juhtme teine ots allikaga.

- 1** Korrake neid toiminguid iga allikaga, mida soovite ühendada.

### Ühendage 2pordiga USB-kommutaator väljundiga [joonis C]

- Ühendage jagatava seadme USB-juhtme A-pistik USB-kommutaatori USB pordiga **3**.
  - Ühendage USB-juhtme teine ots seadmega, mida soovite jagada.
- 1** Kui seadmel, mida soovite jagada, on USB A-pistik, saate selle ühendada otse USB-kommutaatori USB pordiga **3**.

### 2pordiga USB-kommutaatori kasutamine

- Lülitage ühendatud allikas ja seadmed sisse.

### Ümberlülitamine ühelt sisendallikalt teisele

- Ühelt sisendallikalt teisele lülitumiseks vajutage USB-kommutaatori puuetundlikku lülitit **4**.

<b>Toode</b>	2pordiga USB-kommutaator
<b>Artikli number</b>	CSWi6002BK
<b>Mõõtmed (p x l x k)</b>	69 x 45 x 23 mm
<b>Sisend</b>	2x USB-B pistikupesa
<b>Väljund</b>	1x USB-A pistikupesa
<b>Võimsus</b>	Ei vaja toidet
<b>Andmeedastuskirius</b>	480 Mbps
<b>Ühilduvus</b>	USB 1.1 / USB 2.0

## RO Ghid rapid de inițiere

## Switch cu 2 porturi USB CSWi6002BK



Pentru informații suplimentare, consultați manualul extins, disponibil online: **ned.is/cswi6002bk**

### Lista pieselor [Imagine A]

- 1** PC 1 ieșire
- 3** Port USB
- 2** PC 2 ieșire
- 4** Selecția comutorului tactil

### Conectați switch-ul cu 2 porturi USB la sursele de intrare [Imagine B]

- Conectați conectorul B al unui cablu USB A-B în portul PC 1 **1** de pe switch-ul USB.
  - Conectați cealaltă parte a cablului USB la sursă.
- 1** Repetați acești pași pentru fiecare sursă pe care doriți să o conectați.

### Conectați switch-ul cu 2 porturi USB la ieșirea [Imagine C]

- Conectați conectorul A al cablului USB al dispozitivului pe care doriți să îl partajați în portul USB **3** de pe switch-ul USB.
  - Conectați cealaltă parte a cablului USB la dispozitivul pe care doriți să îl partajați.
- 1** Dacă dispozitivul pe care doriți să îl partajați are un conector USB A tată, îl puteți conecta direct la portul USB **3** de pe switch-ul USB.

### Folosirea switch-ului cu 2 porturi USB

- Porniți sursa și dispozitivele conectate.

### Comutarea între sursele de intrare

- Comutați între sursele de intrare de pe comutatorul tactil apăsând pe comutatorul tactil **4** de pe switch-ul USB.

<b>Produs</b>	Switch cu 2porturi USB
<b>Numărul articolului</b>	CSWi6002BK
<b>Dimensiuni (L x l x h)</b>	69 x 45 x 23 mm
<b>Intrare</b>	2x USB-B mamă
<b>Ieșire</b>	1x USB-A mamă
<b>Putere</b>	Nu este necesară alimentarea electrică
<b>Viteză de transfer al datelor</b>	480 Mbps
<b>Compatibilitate</b>	USB 1.1 / USB 2.0

## RU Краткое руководство по началу работы

## 2-портовый коммутатор USB CSWi6002BK



Дополнительную информацию можно найти в более подробном online-руководстве: **ned.is/cswi6002bk**

### Перечень запасных деталей [Изображение A]

- 1**Выходной сигнал
- 3**USB-порт
- 2**Выходной сигнал переключателя
- 4**ПК 2

### Подсоедините 2-портовый коммутатор USB к источникам входных сигналов [Изображение B]

- Вставьте B-соединитель кабеля USB A-B в порт PC 1 **1**коммутатора USB.
- Вставьте другой конец USB-кабеля в источник сигналов.