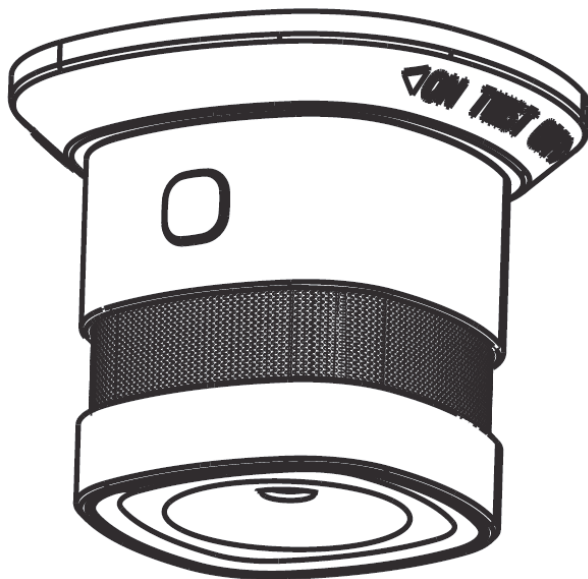

Fotoelektryczny czujnik dymu

DTCTSL40WT



Polski

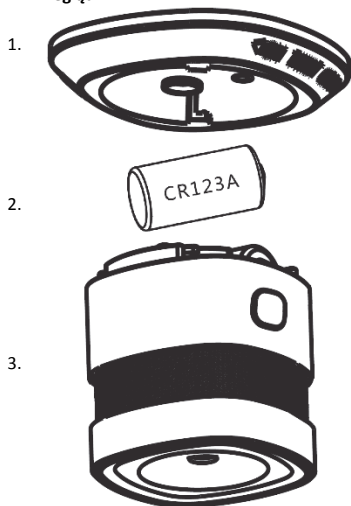
Spis treści

- Wprowadzenie
- Przegląd
- Szczegóły produktu
- Szczegółowy podręcznik użytkownika
- Historia zmian dokumentu
- Dane działu obsługi klienta
- Gwarancja
- Bezpieczeństwo
- Zarządzanie jakością
- Dane kontaktowe
- Nota prawna

Wprowadzenie

Opisywany produkt to fotoelektryczny czujnik dymu, który jest urządzeniem ostrzegającym o obecności dymu. Fotoelektryczne czujniki dymu są bardziej skuteczne w przypadku powolnych pożarów, gdy ogień tli się godzinami, zanim wybuchną płomienie (np. papierosy palące się na kanapie lub w pościeli). Należy pamiętać, że nie wykrywa on gazu, ciepła ani samego ognia. Nie może też zapobiec pożarowi ani go ugasić. Po wykryciu dymu czerwona dioda LED zacznie szybko migać, a syrena będzie emitować sygnał alarmowy. Czujniki dymu powinny być montowane w takich miejscach, jak mieszkania, magazyny, piwnice, strychy itp.

Przegląd



Rys. A

Opis (rys. A)

1. Płyta podstawy
2. CR123A bateria
3. Moduł czujki optycznej

Szczegóły produktu

Fotoelektryczny czujnik dymu

Kod zamówienia: DTCTSL40WT

EAN: 5412810269211

Opakowanie: pudełko podarunkowe

Napięcie robocze: 3 V (CR123A)

Prąd spoczynkowy: $\leq 10 \mu\text{A}$

Prąd alarmowy: $\leq 60 \text{ mA}$

Poziom dźwięku: 85 dB w odł. 3 m

Temp. robocza: $-10^{\circ}\text{C} \sim +50^{\circ}\text{C}$

Wilgotność robocza: $\leq 95\%$ wilg. wzgl.

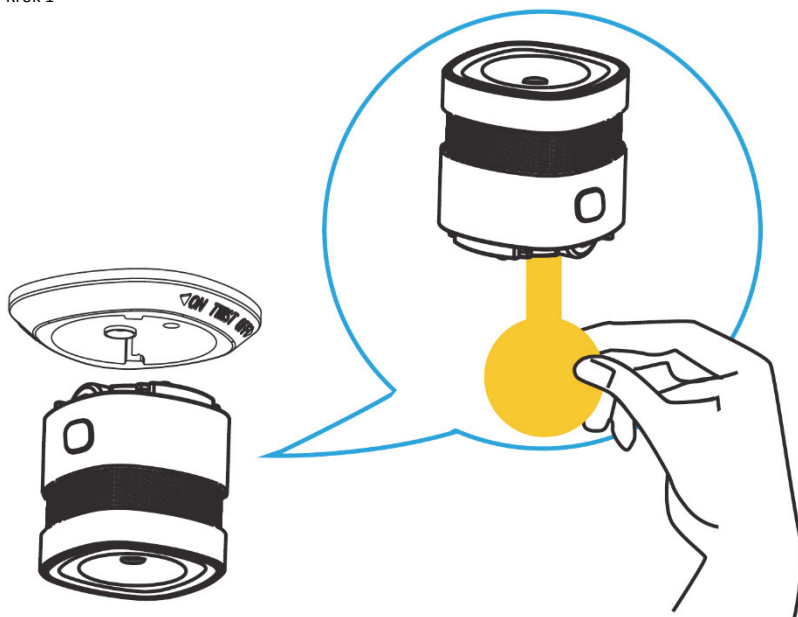
Wymiary: $60 \times 60 \times 49,2 \text{ mm}$

Szczegółowy podręcznik

użytkownika

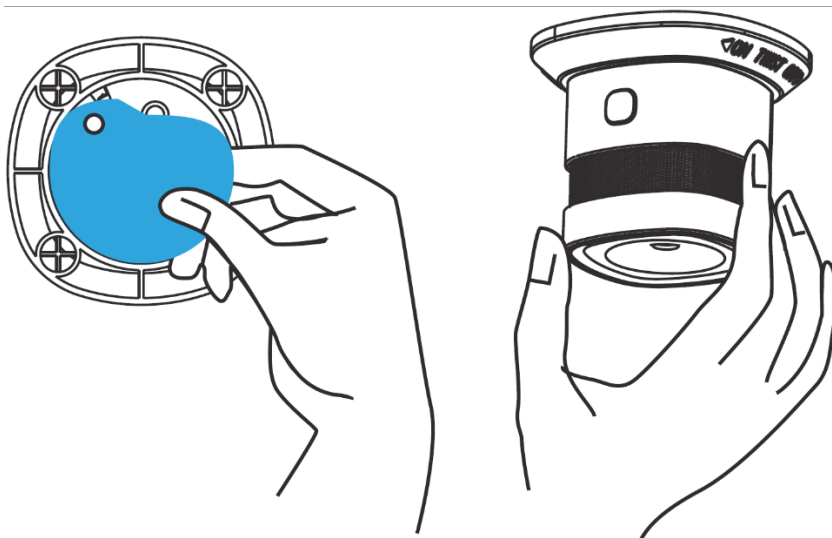
Instalacja

Krok 1



Obróć czujnik w lewo, aby odłączyć go od wspornika, a następnie wyjmij taśmę izolacyjną baterii, aby zasilić czujnik energią elektryczną.

Krok 2



Zamocuj czujnik do wspornika montażowego i obróć w prawo, aby zablokować go w miejscu. Usuń membranę dwustronnej taśmy klejącej na wsporniku montażowym.

Stan i rozwiązywanie problemów

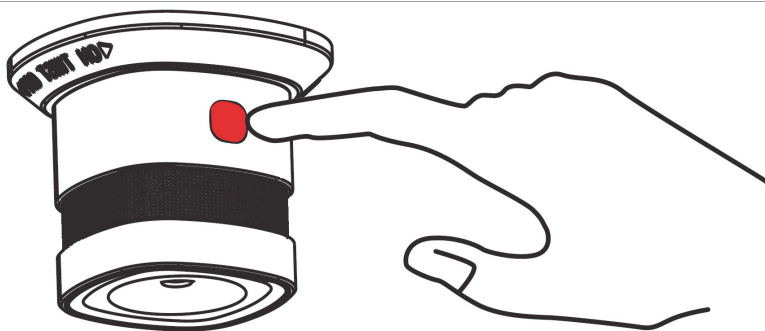
| Stan | Działanie diody LED | Dźwięk alarmu |
|-----------------|---------------------------|--------------------------------|
| Normalny | Dioda LED miga co 53 s | Nie |
| Testowanie | Dioda LED miga szybko | Szybkie sygnały dźwiękowe |
| Alarm | Dioda LED miga szybko | Szybkie sygnały dźwiękowe |
| Tryb wyciszenia | Dioda LED miga co 10 s | Nie |
| Mały pobór mocy | Dioda LED miga co 53 s | Jeden sygnał dźwiękowy co 53 s |
| Usterka | Dioda LED miga 2x co 53 s | Dwa krótkie sygnały co 53 s |

Jeśli czujnik dymu nie działa prawidłowo, aby wykryć i usunąć usterkę, należy wykonać następujące czynności.

1. Czujnik dymu nie emituje dźwięku. Należy sprawdzić, czy czujnik jest prawidłowo przymocowany do wspornika montażowego.
2. Bateria jest wyladowana (patrz punkt 1). Należy natychmiast wymienić baterię.
3. Usterki spowodowane przez kurz, brud lub olej itp. (patrz punkt 1) Należy dokładnie wyczyścić czujkę dymu.

Wyciszenie i test

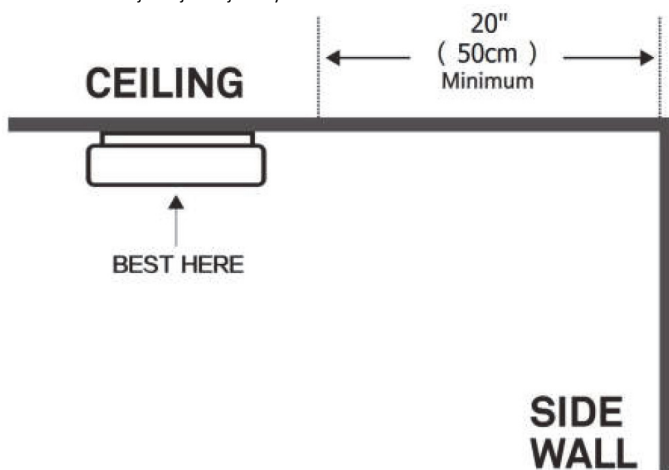
Podczas korzystania z funkcji wyciszenia upewnij się, że nie ma realnego niebezpieczeństwa pożaru. Jeśli niegroźny dym (np. para wodna) powoduje kłopotliwe alarmy, nie należy wstrzymywać alarmu, blokując czujkę dymu lub w inny sposób. Aby wstrzymać alarm tymczasowo, możesz wcisnąć przycisk testowy/wyciszania alarmu. (dziesięć minut później czujka dymu powróci do stanu normalnej pracy)



Naciśnij i zwolnij przycisk testowy, aby przetestować czujnik. Alarm będzie emitował głośno, krótkie sygnały dźwiękowe. Oznacza to, że czujka dymu może normalnie pracować. Alarm przestaje emitować dźwięki po zwolnieniu przycisku testowego. Zaleca się testowanie czujnika dymu co najmniej raz w tygodniu. Nie należy używać otwartego ognia w celu sprawdzenia czujnika dymu.

Montaż na płaskim suficie

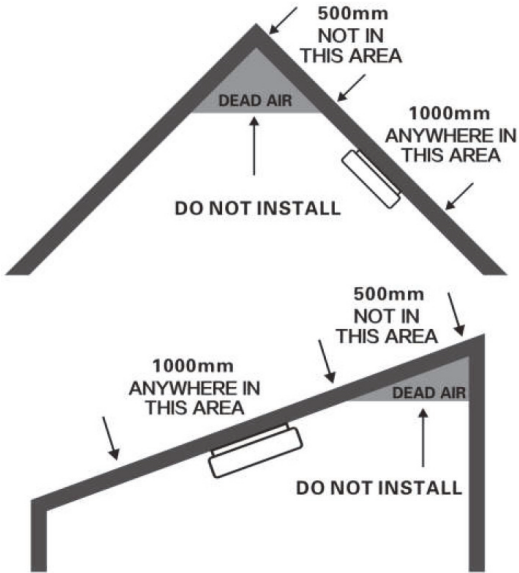
Wiemy, że dym unosi się do sufitu, a następnie rozchodzi się poziomo, dlatego najlepsze położenie czujnika to zwykle środek sufitu. Nie montuj czujki dymu w obszarze zastoju powietrza (jak pokazano na poniższym rysunku) i zachowaj przynajmniej 30 cm odległości od świateł lub innych elementów dekoracyjnych. Jeśli pomieszczenie jest dłuższe niż 12 metrów, należy zamontować co najmniej 2 czujniki dymu.



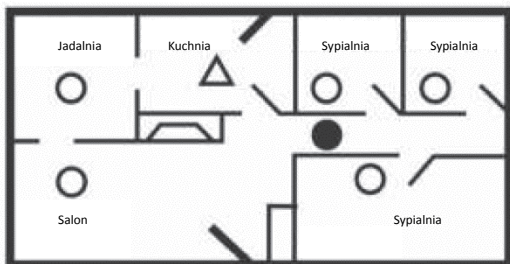
Montaż na pochylonym suficie

Zastój powietrza na szczycie pochylego sufitu może uniemożliwić dotarcie dymu do czujnika w czasie umożliwiającym wczesne ostrzeżenie. Dlatego czujniki dymu należy montować na suficie w miejscu oddalonym o 1 m (3 stopy) od najwyższego punktu stropu.

Obszar zastoju powietrza



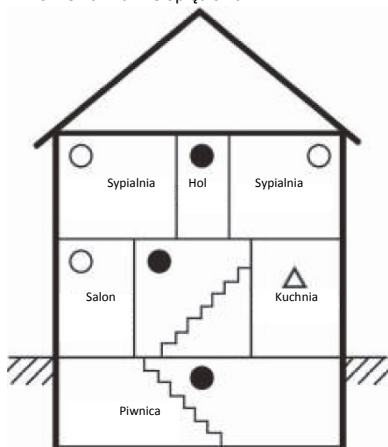
Powierzchnia jedno- i wielopiętrowa



Uwaga:

- Czujniki dymu zapewniające minimalną ochronę
- Czujniki dymu zapewniające minimalną ochronę
- △ Czujka ciepła

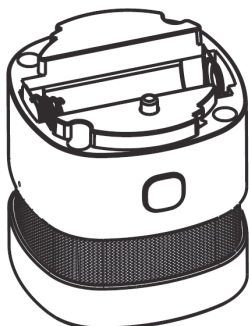
Powierzchnia wielopiętrowa



Uwaga:

- Czujniki dymu zapewniające minimalną ochronę
- Czujniki dymu zapewniające minimalną ochronę
- △ Czujka ciepła

Wymiana baterii



Wymień baterię w prawidłowy sposób, zgodnie z dodatnim i ujemnym biegunem. Zużyta baterię należy zutylizować w odpowiedni sposób. Zwróć uwagę na ochronę środowiska.

Uwaga

1. Funkcja automatycznego wykrywania wadliwego działania tego czujnika dymu zapewnia jedynie kontrolę wadliwego działania czujnika fotoelektrycznego na podczerwień. Zgodnie z wymaganiami czułość czujnika należy sprawdzać okresowo.
2. Aby zapewnić odpowiednią czułość na dym, co 6 miesięcy należy czyścić powierzchnię czujnika dymu miękką szczotką lub środkiem czyszczącym. Do czyszczenia czujnika dymu nie wolno używać rozpuszczalników ani detergentów.
3. W razie problemów z działaniem czujnika należy skontaktować się z dostawcą. Nie rozmontowywać czujników ani nie próbować ich naprawiać na własną rękę.
4. Jeśli czujniki dymu nie będą używane przez dłuższy czas, należy je zdemontować, wyjąć z nich baterie, umieścić w opakowaniu i przechowywać w chłodnym miejscu.
5. Fotoelektryczne czujniki dymu mogą ograniczyć ryzyko pożaru. Nie gwarantują jednak stuprocentowego bezpieczeństwa. W trosce o swoje bezpieczeństwo stosuj ten czujnik dymu w prawidłowy sposób i zapoznaj się ze wskazówkami dotyczącymi bezpieczeństwa przeciwpożarowego. W codziennym życiu przestrzegaj zasad bezpieczeństwa i stosuj środki zapobiegawcze.

Historia zmian dokumentu

Fotoelektryczny czujnik dymu Nedis DTCTSL40WT (EAN: 5412810269211) - szczegółowy podręcznik, wersja V1.0

Dane działu obsługi klienta

NEDIS UK limited <http://www.nedis.com>
c/o BPC
Prebend House
72 London Road
Leicester
LE2 0QR
Tel.: +44 116 253 03 25

Gwarancja

Standardowa 2-letnia

Bezpieczeństwo

1. Prezentowany czujnik alarmowy przeznaczony jest specjalnie do użytku domowego; może nie zapewniać wystarczającego ostrzeżenia przed pożarem w miejscach publicznych.
2. Nie należy go montować w łazienkach ani w innych wilgotnych, zakurzonych lub zaolejonych pomieszczeniach. Nie należy go instalować w miejscach z przepływem powietrza, gdzie działa klimatyzator lub wentylator itp.
3. Utrzymuj czujnik w czystości i nie dopuszczaj do nagromadzenia się na nim kurzu ani tłustych zanieczyszczeń. Zaleca się jego czyszczenie co 6 miesięcy domowymi środkami czyszczącymi i miękką szczotką.
4. Okres użytkowania czujnika wynosi 10 lat; należy go wymienić po 10 latach, nawet jeśli nadal działa.
5. Jeśli wystąpi alarm, należy odpowiednio na niego zareagować. Oprócz właściwego stosowania czujnika dymu powinniśmy również umacniać świadomość zasad bezpieczeństwa przeciwpożarowego.

Wskazówki dotyczące bezpieczeństwa przeciwpożarowego

Postępuj zgodnie z zasadami bezpieczeństwa przeciwpożarowego i unikaj niżej wymienionych niebezpiecznych sytuacji.

1. Łatwopalne płyny, takie jak benzyna, należy przechowywać w bezpiecznych miejscach.
2. Nie należy palić papierosów w łóżku, a po paleniu należy gasić niedopałki.
3. Jeśli wtyczki, wyłączniki, gniazdka, przewody elektryczne itp. są zepsute, postrzępione lub pęknięte, należy je niezwłocznie wymienić.
4. Używając elektrycznych urządzeń domowych, takich jak grzejnik i grzałka, nie wolno przeciążać obwodów. Należy regularnie sprawdzać stan sprzętu w celu likwidacji zagrożenia w zarodku.
5. Trzymaj przenośne grzejniki i otwarty ogień, np. świece, z dala od materiałów łatwopalnych.
6. Przechowuj zapalki i zapałniczki poza zasięgiem dzieci

-
7. Zadbaj o to, aby mieć co najmniej jedną działającą gaśnicę na każdym piętrze i jedną dodatkową w kuchni. Upewnij się, że drabiny ewakuacyjne lub inne pewne drogi ucieczki są dostępne w razie zablokowania schodów.
 8. Upewnij się, że wszyscy członkowie rodziny wiedzą, jak postępować, gdy wystąpi alarm pożarowy.
 9. Zamontuj czujniki dymu w prawidłowy sposób, zgodnie z tym podręcznikiem. Utrzymuj czujnik alarmowy w czystości i zapobiegaj gromadzeniu się na nim kurzu. Testuj czujniki dymu co najmniej raz w miesiącu, aby upewnić się, że pracują prawidłowo. Jeśli tak nie jest, należy je niezwłocznie wymienić.

Zarządzanie jakością

Numer referencyjny DOP: 20180426002