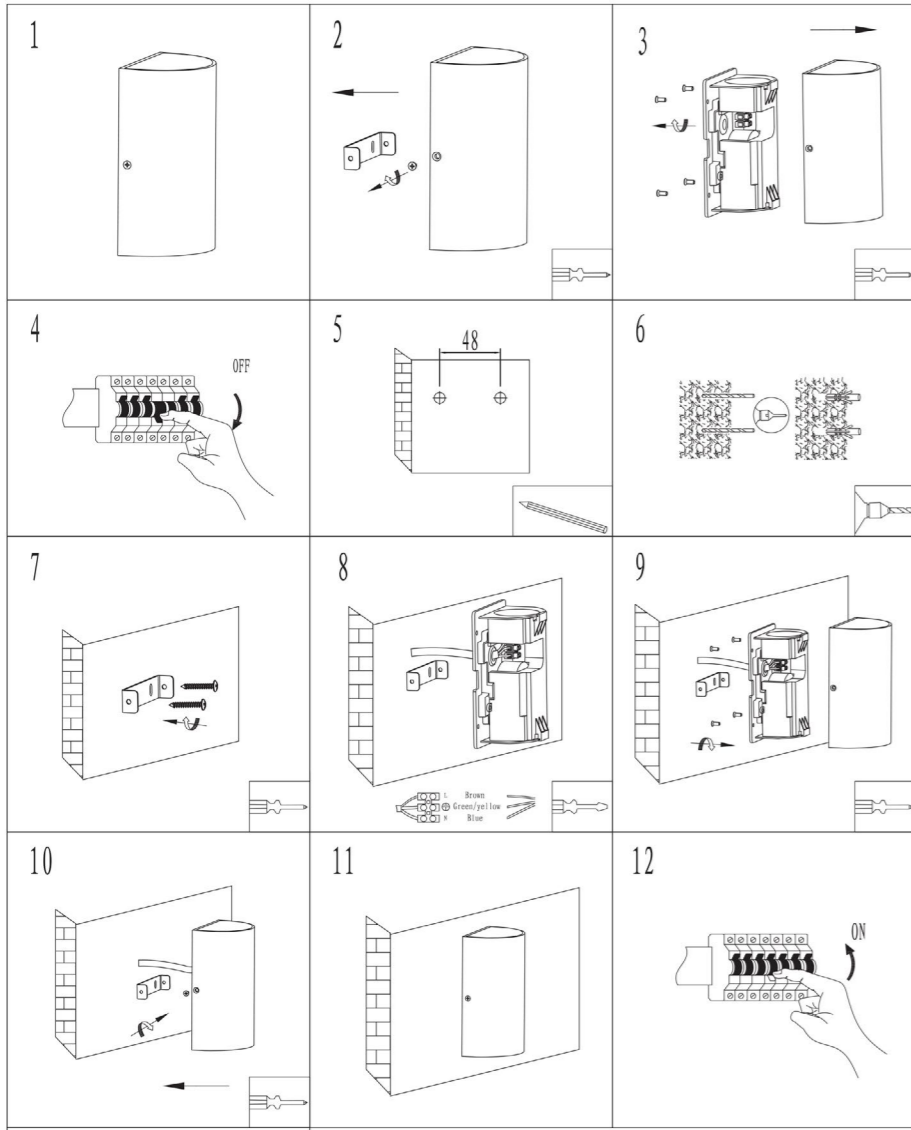


HQ-LEDWL0UT03



Installation

The light must be installed and serviced by a qualified technician. The device can be mounted to the wall or to the ceiling.

Warning!

- Before installation, switch off the device, remove the mains plug from the wall socket and wait until the device has cooled down.
- Refer to the illustration to install the device correctly.

Cleaning and maintenance

Warning!

- Before cleaning or maintenance, switch off the device, remove the mains plug from the wall socket and wait until the device has cooled down.
- Do not use cleaning solvents or abrasives.
- Do not immerse the device in water or other liquids.
- Do not clean the inside of the device.
- Do not attempt to repair the device. If the device does not operate correctly, replace it with a new device.

- Clean the outside of the device using a soft, damp cloth. Thoroughly dry the outside of the device with a clean, dry cloth.

Installation

Die Installation und Wartung der Leuchte muss durch eine qualifizierte Fachkraft erfolgen. Das Gerat kann an der Wand oder Decke montiert werden.

Warnung!

- Schalten Sie das Gerat vor der Installation aus, ziehen Sie den Netzstecker aus der Wandsteckdose und warten Sie, bis sich das Gerat abgekuhlt hat.
- Halten Sie sich zur richtigen Installation des Gerats an die Abbildung.

English

Reinigung und Pflege

Warnung!

- Schalten Sie das Gerat vor der Reinigung oder Pflege aus, ziehen Sie den Netzstecker aus der Wandsteckdose und warten Sie, bis sich das Gerat abgekuhlt hat.
- Verwenden Sie keine Losungs- oder Scheuermittel.
- Tauchen Sie das Gerat nicht in Wasser oder andere Flussigkeiten ein.
- Reinigen Sie das Gerat nicht von innen.
- Versuchen Sie nicht, das Gerat zu reparieren. Falls das Gerat nicht einwandfrei arbeitet, tauschen Sie es gegen ein neues aus.

- Reinigen Sie das uere des Gerats mit einem weichen feuchten Tuch. Trocknen Sie das uere des Gerats grundlich mit einem sauberen trockenen Tuch ab.

Installation

L'installation et la maintenance du projecteur doit ˆtre confie  un personnel qualifie. L'appareil peut ˆtre monte au mur ou au plafond.

Avertissement !

- Avant l'installation, arrˆtez l'appareil, dbranchez la fiche secteur de la prise murale et attendez que l'appareil refroidisse.
- Consultez l'illustration pour installer correctement l'appareil.

Nettoyage et maintenance

Avertissement !

- Avant le nettoyage ou l'entretien, arrˆtez l'appareil, dbranchez la fiche secteur de la prise murale et attendez que l'appareil refroidisse.
- N'utilisez pas de solvants ni de produits abrasifs.
- Ne plongez pas l'appareil dans l'eau ou autres liquides
- Ne nettoyez pas l'intrieur de l'appareil.
- Ne tentez pas de rparer l'appareil. Si l'appareil fonctionne mal, remplacez-le par un neuf.

- Nettoyez l'extrieur de l'appareil avec un chiffon doux et humide. Schez soigneusement l'extrieur de l'appareil  l'aide d'un chiffon propre et sec.

Installatie

Het apparaat kan op de muur of op het plafond worden gemonteerd.

Nederlands

Waarschuwing!

- Schakel voor installatie het apparaat uit, verwijder de netstekker uit het stopcontact en wacht totdat het apparaat is afgekoeld.
- Raadpleeg de illustratie om het apparaat op de juiste wijze te installeren.

Reiniging en onderhoud

Waarschuwing!

- Schakel voor reiniging en onderhoud het apparaat uit, verwijder de netstekker uit het stopcontact en wacht totdat het apparaat is afgekoeld.
- Gebruik geen reinigingsmiddelen of schuummiddelen.
- Dompel het apparaat niet onder in water of andere vloeistoffen.
- Reinig niet de binnenzijde van het apparaat.
- Probeer het apparaat niet te repareren. Indien het apparaat niet juist werkt, vervang het dan door een nieuw apparaat.

- Reinig de buitenkant van het apparaat met een zachte, droge doek. Droog de buitenkant van het apparaat grondig af met een schone, droge doek.

Installazione

Il dispositivo pu essere installato a parete o a soffitto.

Italiano

Attenzione!

- Prima dell'installazione, spegnere il dispositivo, rimuovere la spina dalla presa a parete e attendere che il dispositivo si sia raffreddato.
- Per installare il dispositivo correttamente, fare riferimento all'illustrazione.

Pulizia e manutenzione

Attenzione!

- Prima di qualsiasi intervento di pulizia o manutenzione, spegnere il dispositivo, rimuovere la spina dalla presa a parete e attendere che il dispositivo si sia raffreddato.
- Non utilizzare solventi detergenti o abrasivi.
- Non immergere il dispositivo in acqua o in altri liquidi.
- Non pulire l'interno del dispositivo.
- Non cercare di riparare il dispositivo. Se il dispositivo non funziona correttamente, sostituirlo con uno nuovo.

- Pulire l'esterno del dispositivo con un panno morbido e umido. Asciugare a fondo l'esterno del dispositivo con un panno pulito e asciutto.

Instalacin

El dispositivo puede montarse en la pared o en el techo.

Espaol

 Advertencia!

- Antes de la instalacin, apague el dispositivo, retire el enchufe de red de la toma de pared y espere hasta que el dispositivo se haya enfriado.
- Consulte la ilustracin para instalar el dispositivo correctamente.

Limpieza y mantenimiento

 Advertencia!

- Antes de la limpieza o el mantenimiento, apague el dispositivo, retire el enchufe de red de la toma de pared y espere hasta que el dispositivo se haya enfriado.
- No utilice disolventes de limpieza ni productos abrasivos.
- No sumerja el dispositivo en agua ni otros lquidos.
- No limpie el interior del dispositivo.
- No intente reparar el dispositivo. Si el dispositivo no funciona correctamente, sustituyalo por uno nuevo.

- Limpie el exterior del dispositivo con un pao suave humedecido. Seque bien el exterior del dispositivo con un pao limpio y seco.

Instalao

O dispositivo pode ser montado na parede ou no tecto.

Portugus

Aviso!

- Antes da instalao, desligue o dispositivo, retire a ficha da tomada de parede e aguardar at que o dispositivo tenha arrefecido.
- Consulte a imagem para instalar correctamente o dispositivo.

Limpeza e manuteno

Aviso!

- Antes da limpeza ou manuteno, desligue o dispositivo, retire a ficha da tomada de parede e aguardar at que o dispositivo tenha arrefecido.
- No utilize solventes de limpeza ou produtos abrasivos.
- No mergulhe o dispositivo em gua ou outros lquidos.
- No limpe o interior do dispositivo.
- No tente reparar o dispositivo. Se o dispositivo no funcionar correctamente, substitua-o por um dispositivo novo.

- Limpe o exterior do dispositivo utilizando um pano hmido macio. Segue minuciosamente o exterior do dispositivo com um pano limpo e seco.

γκατάσταση

Η συσκευή μπορεί να τοποθετηθεί στον τοίχο ή στην οροφή.

λληνικά

Προειδοποιση!

- Πριν απ την γκατάσταση, απενεργοποιτε τη συσκευή, αφαιρέστε το φις απ την υποδοχή τοίχου και περιμένετε ως του η συσκευή κρυσει.
- Αντιρξτε στην απεικning για να εγκαταστήσετε σωστ τη συσκευή.

Καθαρισμός και συντήρηση

Προειδοποιση!

- Πριν απ τον καθαρισμό ή τη συντήρηση, απενεργοποιτε τη συσκευή, αφαιρέστε το φις απ την υποδοχή τοίχου και περιμένετε ως του η συσκευή κρυσει.
- Μην χρησιμοποιτε διαλυτς ή λευαντκ.
- Μην βυθίζετε τη συσκευή σε νερό ή λλα υγρ.
- Μην καθαρίζετε το εσωτερικό της συσκευς.
- Μην επιχειρείτε να επισκευσετε τη συσκευή. Εάν η συσκευή δεν λειτουργεί σωστ, αντικαταστήστε την με μια νε.

- Καθαρίζετε το εξωτερικό της συσκευς χρησιμοποιοντας να μαλακό, υγρο πανί. Στεγννετε προσεκτικ το εξωτερικό της συσκευς με να καθαρό, στεγνό πανί.

Kurulum

Cihaz duvara veya tavana monte edilebilir.

Trke

Uyarı!

- Montaj ncesinde, cihazı kapatın, ebeke fiini prizden ekin ve cihaz soğuyuncaya kadar bekleyin.
- Cihazı dođru bir ekilde kurmak iin aıklamalara bakın.

Temizlik ve bakım

Uyarı!

- Temizlik veya bakım ncesinde, cihazı kapatın, ebeke fiini prizden ekin ve cihaz soğuyuncaya kadar bekleyin.
- Temizlik solventleri veya pindircilar kullanmayın.
- Cihazı suya veya diđer sıvılara daldırmayın.
- Cihazın iini temizlemeyin.
- Cihazı onarmaya alıřmayın. Cihaz dođru ekilde alıřmıyorsa, yeni bir cihazla deđiřtirin.

- Cihazın diř tarafını yumuřak, nemli bir bezle silin. Cihazın diř yzeyini temiz, kuru bir bezle tam olarak kurutun.

Installation

Enheten kan monteres p vggen eller i taket.

Svenska

Varning!

- Innan installation stng av enheten, ta ur ntkontakten ur vgguttaget och vnta tills enheten har kylts av.
- Hnvisa till illustrationen korrekt installation av enheten.

Rengring och underhll

Varning!

- Innan rengring och underhll, stng av enheten, ta ur ntkontakten ur vgguttaget och vnta tills enheten har kylts av.
- Anvnd inga rengringsmedel som innehller lsningsmedel eller slipmedel.
- Non immergere i vatten eller andra vtskor.
- Rengr inte enhetens insida.
- Frsk inte att reparera enheten. Byt ut enheten om en ny om den inte fungerar som den ska.

- Rengr enhetens utsida med en mjuk fuktig trasa. Torka noggrant enhetens utsida med en ren, torr trasa.

Asennus

Laite voidaan asentaa seinlle tai kattoon.

Suomi

Varoitus!

- Ennen asennusta, sammuta laite, irrota pistoke pistorasiasta ja odota, ett laite on jahytynyt.
- Asenna laite kuvan mukaisesti

Puhdistus ja huolto

Varoitus!

- Sammuta laite, irrota pistoke pistorasiasta ja odota, ett laite on jahytynyt, ennen kuin puhdistat ja huollat si.
- l kyt luottimia tai hankausaineita.
- l upota laitetta veteen tai muuhun nesteeseen.
- l puhdistaa laitteen sispuolta.
- l yrit korjata laitetta. Jos laite ei toimi asianmukaisesti, vaihda se uuteen.

- Puhdistu laite ulkopuolelta pehmell, kostealla liinalla. Kuivaa laitteen ulkopuoli lpikotaisin puhtaalla kuivalla liinalla.

Installation

Enheden kan monteres p vggen eller i loftet.

Dansk

Advarsel!

- For installation skal du slukke apparatet, tage netstikket ud af stikkontakten og vente, indtil apparatet er kolet ned.
- Se illustrationen for detaljer vedr. apparatets korrekte installation.

Rengring og vedligeholdelse

Advarsel!

- For rengring eller vedligeholdelse skal du slukke apparatet, tage netstikket ud af stikkontakten og vente, indtil apparatet er kolet ned.
- Brug ikke oplsningsmidler eller silbende rengringsmidler.
- Senk ikke apparatet ned i vand eller andre vsker.
- Gr ikke apparatet rent indvendigt.
- Forsøg aldrig at reparere apparatet. Hvis apparatet ikke fungerer korrekt, skal det udskiftes med et nyt.

- Rengr apparatet udvendigt med en bld, fugtig klud. Tr apparatet grundigt af udvendigt med en ren, tr klud.

Installasjon

Denne enheten kan monteres p veggen eller taket.

Norsk

Advarsel!

- For installasjon m enheten sls av og stpslet m tas ut fra stikkontakten, og enheten m kjøles ned.
- Se illustrasjonen for  installere enheten p riktig mte.

Rengjring og vedlikehold

Advarsel!

- For rengjring eller vedlikehold m enheten sls av og stpslet m tas ut fra stikkontakten, og enheten m kjøles ned.
- Ikke bruk rensedmidler eller skuremidler.
- Ikke senk enheten i vann eller annen vske.
- Ikke rengjr innsiden av enheten.
- Ikke prøv  reparere enheten. Hvis enheten ikke fungerer som den skal, erstatt den med en ny enhet.

- Rengjr utsiden av enheten med en myk, fuktig klut. Trk utsiden av enheten grundig med en torr, ren klut.

Instalace

Zařizen lze namontovat na zeď nebo na strop.

esky

Upozornn!

- Ped instalaci zařizen vypnte, vythnte napjc zstrku ze zsuvky ve zdi a vykejte, dokud zařizen nevychladne.
- Sprvnou instalaci zařizen najdete na ilustraci.

iřtn a držba

Upozornn!

- Ped iřtnm nebo držbou zařizen vypnte, vythnte napjc zstrku ze zsuvky ve zdi a vykejte, dokud zařizen nevychladne.
- Nepoužívejte istici rozpouřtdla ani abrazivn istici prostředky.
- Zařizen neponořujte do vody ani jinch kapalin.
- Neiřtte vntřek zařizen.
- Nepokouřejte se zařizen opravovat. Pokud zařizen nepracuje sprvn, vymnte jej za nov zařizen.

- Venek zařizen oiřtte mkkm, suchm hadřikem. Vnjřek zařizen pečliv osuřte istm suchm hadřikem.

Montaź

Urzdzenie moźna zamontowa na ścianie lub suficie.

Polski

Ostrzeźenie!

- Przed montażem naleźy wyłczyc urzdzenie, wyjc wtyczk zasilajc z gniazodka elektrycznego i poczeka, aź urzdzenie ostygnie.
- W celu poprawnego zamontowania urzdzenia naleźy postpowa zgodnie z ilustracj.

Czyszczenie i konserwacja

Ostrzeźenie!

- Przed przystapieniem do czyszczenia lub konserwacji naleźy wyłczyc urzdzenie, wyjc wtyczk zasilajc z gniazodka elektrycznego i poczeka aź urzdzenie ostygnie.
- Nie uźywac do czyszczenia rozpuszczalnikw ani materiałw ściernych.
- Nie wolno zanurzac urzdzenia w wodzie lub innych plynach.
- Nie czyszc wewntrznej strony urzdzenia.
- Nie podjejmowac prób naprawy urzdzenia. Jeřli urzdzenie nie działa poprawnie, naleźy wymienić je na nowe urzdzenie.

- Zewntrzn stron urzdzenia czyszc mkk, wilgotn szmatk. Zewntrzn stron urzdzenia dokladnie wycierac do sucha przy uźyciu czystej, suchej szmatki.

Instalarea

Dispozitivul poate fi montat pe perete sau pe tavan.

Romn

Avertisment!

- Inainte de instalare, opriți dispozitivul, scoateți ștecrul din priz și așteptați s se rceasc dispozitivul.
- Consultați ilustrația pentru a instala corect dispozitivul.

Curarea și intretinerea

Avertisment!

- Inainte de curare sau intretinere, opriți dispozitivul, scoateți ștecrul din priz și așteptați s se rceasc dispozitivul.
- Nu folosiți solvenți sau agenți de curare abrazivi.
- Nu scufundați dispozitivul in ap sau in alte lichide.
- Nu curați interiorul dispozitivului.
- Nu incercați s reparați dispozitivul. Dac dispozitivul nu funcționeaz corect, inlocuiți-l cu unul nou.

- Curați exteriorul dispozitivul cu o crp umed și moale. Uscați bine exteriorul dispozitivului cu o crp curat și uscat.

Telepts

Az eszkz falra vagy mennyezetre is felszerelhet.

Magyar

Figyelmeztets!

- Telepts eltt kapcsolja ki a kszlket, hzza ki a tpkbelt az aljzatbl s vrja meg, amig a kszlk lehl.
- Az eszkz megfelel teleptshez használja az brt.

Tisztts s karbantarts

Figyelmeztets!

- Tisztts vagy karbantarts eltt kapcsolja ki a kszlket, hzza ki a tpkbelt az aljzatbl s vrja meg, amig a kszlk lehl.
- Tisztt- s srloszerek hasznlatt mellzze.
- Ne meritse a kszlket vzbe vagy ms folyadkba.
- Ne tiszttsa ki a kszlk belsejt.
- Ne prblja megjavítani a kszlket. Ha a kszlk nem mkdik megfelelen, cserlje le egy j kszlkre.

- Trlje t a kszlk kls felleteit egy puha, nedves trlkendvel. Alaposan trlje szrazra az eszkz kls felleteit egy tiszta, szraz trlkendvel.

Установка

Устройство можно установить на стену или потолок.

Русский

Предупреждение!

- Перед установкой устройства выключите его и отсоедините сетевой кабель от настенной розетки. Устройство должно остыть.
- На рисунке показан способ правильной установки устройства.

Очистка и обслуживание

Предупреждение!

- Перед очисткой или обслуживанием устройства выключите его и отсоедините сетевой кабель от настенной розетки. Устройство должно остыть.
- Не производите очистку растворителями или абразивами.
- Не погружайте устройство в воду или другие жидкости.
- Не выполняйте очистку внутренних поверхностей устройства.
- Не пытайтесь самостоятельно ремонтировать устройство. Неправильно работающее устройство следует заменить новым.

- Очистите корпус устройства при помощи мягкой влажной ткани. Тщательно просушите внешнюю поверхность устройства чистой сухой тканью.



Warranty

Any changes and/or modifications to the product will void the warranty. We cannot accept any liability for damage caused by incorrect use of the product.

Disposal

- The product is designated for separate collection at an appropriate collection point. Do not dispose of the product with household waste.
- For more information, contact the retailer or the local authority responsible for waste management.

Documentation

The product has been manufactured and supplied in compliance with all relevant regulations and directives, valid for all member states of the European Union. The product complies with all applicable specifications and regulations in the country of sales. Formal documentation is available upon request. The formal documentation includes, but is not limited to the Declaration of Conformity, the Material Safety Data Sheet and the product test report.

Disclaimer

Designs and specifications are subject to change without notice. All logos, brands and product names are trademarks or registered trademarks of their respective holders and are hereby recognized as such.

T: +31 (0)73-5991055
E: service@nedis.com
W: http://www.nedis.com/en-us/contact/contact-form.htm

NEDIS B.V.
De Tweeling 28
5215 MC 's-Hertogenbosch
THE NETHERLANDS

Garantie

Nederlands

Eventuele wijzigingen en/of aanpassingen aan het product zullen de garantie ongediend maken. Wij aanvaarden geen aansprakelijkheid voor schade veroorzaakt door onjuist gebruik van het product.

Afvoeren

- Het product is bestemd voor gescheiden inzameling bij een hiertoe aangewezen verzamelpunt. Werp het product niet weg bij het huishoudelijk afval.
- N neem voor meer informatie contact op met de detailhandelaar of de lokale overheid die verantwoordelijk is voor het afvalbeheer.

Documentatie

Het product is vervaardigd en geleverd in overeenstemming met de relevante reglementen en richtlijnen die voor alle lidstaten van de Europese Unie gelden. Het product voldoet aan alle van toepassing zijnde specificaties en reglementen in het land van verkoop. Officiële documentatie is op aanvraag verkrijgbaar. De officiële documentatie omvat, maar is niet beperkt tot de Verklaring van Overeenstemming, de Material Safety Data Sheet en het producttestrapport.

Disclaimer

Ontwerpen en specificaties kunnen zonder kennisgeving worden gewijzigd. Alle logo's, merken en productnamen zijn handelsmerken of geregistreerde handelsmerken van de respectievelijke eigenaren en worden hierbij als zodanig erkend.

T: +31 (0)73-5991055
E: service@nedis.com
W: http://www.nedis.com/en-us/contact/contact-form.htm

NEDIS B.V.
De Tweeling 28
5215 MC 's-Hertogenbosch
NEDERLAND

Gewährleistung

Deutsch

Alle Änderungen und/oder Modifikationen am Produkt haben ein Erlöschen der Gewährleistung zur Folge. Wir übernehmen keine Haftung für Schäden durch unsachgemäße Verwendung des Produkts.

Entsorgung

- Dieses Produkt muss an einer entsprechenden Sammelstelle zur Entsorgung abgegeben werden. Entsorgen Sie das Produkt nicht mit dem Haushaltsabfall.
- Weitere Informationen erhalten Sie beim Verkäufer oder der für die Abfallwirtschaft verantwortlichen örtlichen Behörde.

Dokumentation

Dieses Produkt wurde in Übereinstimmung mit allen geltenden Vorschriften und Richtlinien hergestellt und geliefert, die für alle Mitgliedstaaten der Europäischen Union gültig sind. Das Produkt entspricht allen geltenden Spezifikationen und Bestimmungen im Land des Vertriebs. Eine formale Dokumentation ist auf Anfrage erhältlich. Die formale Dokumentation beinhaltet die Konformitätserklärung, das Datenblatt zur Materialischerheit und den Produktprüfbericht, ohne jedoch darauf beschränkt zu sein.

Haftungsausschluss

Design und technische Daten unterliegen unangekündigten Änderungen. Alle Logos, Marken und Produktnamen sind Marken oder eingetragene Marken ihrer jeweiligen Eigentümer und werden hiermit als solche anerkannt.

T: +31 (0)73-5991055
E: service@nedis.com
W: http://www.nedis.com/en-us/contact/contact-form.htm

NEDIS B.V.
De Tweeling 28
5215 MC 's-Hertogenbosch
NIEDERLANDE

Garantía

Español

Cualquier cambio y/o modificación del producto anulará la garantía. No podemos asumir ninguna responsabilidad por ningún daño debido a un uso incorrecto del producto.

Eliminación

- El producto está diseñado para desecharlo por separado en un punto de recogida adecuado. No se deshaga del producto con la basura doméstica.
- Para obtener más información, póngase en contacto con el vendedor o la autoridad local responsable de la eliminación de residuos.

Documentación

El producto se ha fabricado y distribuido de conformidad con todas las normativas y directivas relevantes, válidas para todos los estados de la Unión Europea. El producto también cumple con todas las especificaciones y normativas en el país en el cual se comercializa. Previa solicitud, podremos proporcionarle la documentación formal. La documentación formal incluye, sin limitación, la declaración de conformidad, la hoja de datos de seguridad del material y el informe sobre las pruebas realizadas al producto.

Renuncia de responsabilidad legal

Las ilustraciones y las especificaciones podrán sufrir cambios sin previo aviso. Todas las marcas de logotipos y nombres de productos constituyen patentes o marcas registradas a nombre de sus titulares correspondientes, reconocidos como tal.

T: +31 (0)73-5991055
E: service@nedis.com
W: http://www.nedis.com/en-us/contact/contact-form.htm

NEDIS B.V.
De Tweeling 28
5215 MC 's-Hertogenbosch
PAÍSES BAJOS

Garantie

Français

Toute altération ou modification du produit annule la garantie. Nous déclinons toute responsabilité envers les dommages dus à une utilisation incorrecte du produit.



Mise au rebut

- Le produit doit être jeté séparément des ordures ménagères dans un point de collecte approprié. Ne jetez pas le produit avec les ordures ménagères ordinaires.
- Pour plus d'informations, contactez le distributeur ou l'autorité locale responsable de la gestion des déchets.

Documentation

Le produit a été fabriqué et fourni en conformité avec toutes les directives et règlements applicables et en vigueur dans tous les États membres de l'Union Européenne. Le produit est conforme aux spécifications et à la réglementation en vigueur dans le pays de vente. La documentation officielle est disponible sur demande. La documentation officielle inclut notamment la Déclaration de conformité, la fiche technique de sécurité et le rapport de test de produit.

Avertissement

Le design et les caractéristiques techniques sont sujets à modification sans notification préalable. Tous les logos de marques et noms de produits sont des marques déposées ou immatriculées dont leurs détenteurs sont les propriétaires et sont donc reconnues comme telles dans ce document.

T: +31 (0)73-5991055
E: service@nedis.com
W: http://www.nedis.com/en-us/contact/contact-form.htm

NEDIS B.V.
De Tweeling 28
5215 MC 's-Hertogenbosch
PAYS-BAS

Garanzia

Italiano

Qualsiasi modifica e/o cambiamento al prodotto annullerà la garanzia. Si declina ogni responsabilità per danni causati da un uso non corretto di questo prodotto.

Smaltimento

- Questo prodotto è soggetto a raccolta differenziata nei punti di raccolta appropriati. Non smaltire il prodotto con i rifiuti domestici.
- Per maggiori informazioni, contattare il rivenditore o le autorità locali responsabili per la gestione dei rifiuti.

Documentazione

Il presente prodotto è stato realizzato e fornito in conformità a tutte le norme e le direttive vigenti, con validità in tutti gli stati membri della Comunità Europea. Il presente prodotto è conforme alle specifiche e alle normative applicabili nel paese in cui è stato venduto. La documentazione ufficiale è disponibile su richiesta. Detta documentazione ufficiale comprende, a titolo esemplificativo, la Dichiarazione di conformità, la scheda tecnica di sicurezza dei materiali e il rapporto dei collaudi del prodotto.

Clausola esonerativa di responsabilità

Il design e le caratteristiche tecniche sono soggetti a modifica senza necessità di preavviso. Tutti i marchi, loghi e nomi dei prodotti sono marchi commerciali o registrati dei rispettivi titolari e sono riconosciuti come tali in questo documento.

T: +31 (0)73-5991055
E: service@nedis.com
W: http://www.nedis.com/en-us/contact/contact-form.htm

NEDIS B.V.
De Tweeling 28
5215 MC 's-Hertogenbosch
PAESI BASSI

Garantia

Português

Qualquer alteração e/ou modificações no produto anularão a garantia. Não nos podemos responsabilizar por qualquer dano causado pelo uso incorrecto do produto.

Eliminação

- O produto deve ser eliminado separadamente num ponto de recolha apropriado. Não elimine este produto juntamente com o lixo doméstico.
- Para obter mais informações, contacte o revendedor ou o organismo local responsável pela gestão de resíduos.

Documentação

O produto foi fabricado e fornecido em conformidade com todos os regulamentos e directivas relevantes, válidos para todos os Estados-Membros da União Europeia. Além disso, está em conformidade com todas as especificações e regulamentos aplicáveis no país de venda. Mediante pedido, será disponibilizada documentação formal. A documentação formal inclui, entre outros, a Declaração de Conformidade, a Ficha de Dados de Segurança e o relatório de teste do produto.

Limitação de responsabilidade

Os designs e as especificações estão sujeitos a alteração sem aviso. Todos os logótipos, marcas ou logótipos de marcas e nomes de produtos são marcas registadas dos respectivos proprietários e são reconhecidas como tal neste documento.

T: +31 (0)73-5991055
E: service@nedis.com
W: http://www.nedis.com/en-us/contact/contact-form.htm

NEDIS B.V.
De Tweeling 28
5215 MC 's-Hertogenbosch
PAÍSES BAIXOS

Garanti

Dansk

Ændringer og/eller modifikationer af produktet vil medføre bortfald af garantien. Vi fralægger os ethvert ansvar for skader forårsaget på grund af forkert brug af produktet.

Bortskaffelse

- Produktet skal afleveres på et passende indsamlingspunkt. Bortskaf ikke produktet sammen med husholdningsaffald.
- For mere information, kontakt forhandleren eller den lokale myndighed der er ansvarlig for kontrol af affald.

Dokumentation

Produktet er fremstillet og leveres i overensstemmelse med alle relevante forordninger og direktiver, der er gældende for alle EUs medlemsstat. Produktet overholder alle gældende specifikationer og forskrifter i de lande, hvor produktet sælges. Formel dokumentation kan fremlægges på forlangende. Den formelle dokumentation omfatter, men er ikke begrænset til, konformitetserklæringen, sikkerhedsdatablad for materialet og rapporten fra produkttesten.

Ansvarsfraskrivelse

Design og specifikation kan ændres uden varsel. Alle bomærker og produktnavne er varemærker eller registrerede varemærker tilhørende deres respektive ejere og anses herved som sådan.

T: +31 (0)73-5991055
E: service@nedis.com
W: http://www.nedis.com/en-us/contact/contact-form.htm

NEDIS B.V.
De Tweeling 28
5215 MC 's-Hertogenbosch
NEDERLANDENE

Garanti

Norsk

Eventuelle endringer og/eller modifikasjoner av produkter opphever garantien. Vi tar ikke ansvar for skade som forårsakes av ukorrekt bruk av produktet.

Avhending

- Produktet må avhendes på egnede oppsamlingssteder. Du må ikke avhende produktet som husholdningsavfall.
- Ta kontakt med leverandøren eller lokale myndigheter hvis du ønsker mer informasjon om avhending.

Dokumentasjon

Produktet har blitt produsert og levert i henhold til alle relevante bestemmelser og direktiver, gyldig for alle medlemsstater i EU. Produktet overholder også alle gjeldende spesifikasjoner og bestemmelser i landet det selges i. Formell dokumentasjon er tilgjengelig på forespørsel. Den formelle dokumentasjon inkluderer, men er ikke begrenset til samsvarserklæringen, HMS-databladet og produkttestrapporten.

Ansvarsfraskrivelse

Utforming og spesifikasjoner kan endres uten forhåndsvarsel. Alle logoer, merker og produktnavn er varemærker eller registrerte varemærker til de respektive eierne, og skal behandles som dette.

T: +31 (0)73-5991055
E: service@nedis.com
W: http://www.nedis.com/en-us/contact/contact-form.htm

NEDIS B.V.
De Tweeling 28
5215 MC 's-Hertogenbosch
NEDERLAND

Garanti

Alla ändringar och/eller modifieringar på produkten gör garantin ogiltig. Vi kan inte ta något ansvar för skador som orsakats av felaktig användning av denna produkt.

Kassering

- Produkten är avsedd för separat insamling vid en lämplig återvinningscentral. Släng inte denna produkt bland vanligt hushållsaffall.
- För mer information, kontakta återförsäljaren eller lokal myndighet med ansvar för avfallshantering.

Dokumentation

Produkten har tillverkats och levereras i enlighet med alla relevanta regler och direktiv som gäller för alla medlemsstater inom Europeiska unionen. Den uppfyller även alla tillämpliga specifikationer och regler i försäljningslandet. Formell dokumentation finns att beställa på begäran. Den formella dokumentationen inbegriper, men är inte begränsad till, försäkran om överensstämmelse, säkerhetsdatablad och testrapporten.

Friskrivningsklausul

Utseende och specifikationer kan komma att ändras utan föregående meddelande. Alla logotyper och produktamn är varumärken eller registrerade varumärken som tillhör sina ägare och är härmed erkända som sådana.

T: +31 (0)73-5991055
E: service@nedis.com
W: http://www.nedis.com/en-us/contact/contact-form.htm

NEDIS B.V.
De Tweeling 28
5215 MC 's-Hertogenbosch
NEDERLÄNDERNA

Takuu

Takuu mitätöityy, mikäli laitteeseen tehdään mitä tahansa muutoksia. Emme ole myöskään vastuussa vahingosta, jotka johtuvat tämän tuotteen virheellisestä käytöstä.

Hävitäminen

- Tämä tuote tulee toimittaa hävitettäväksi asianmukaiseen keräyspisteeseen. Tuotetta ei saa hävittää kotitalousjätteen mukana.
- Lisätietoja antaa jälleenmyyjä tai paikallinen jätehuollusta vastaava viranomainen.

Asiakirjat

Tämä tuote on valmistettu ja toimitettu noudattaen kaikkia sitä koskevia asetuksia ja direktiivejä, jotka ovat voimassa kaikissa Euroopan unionin jäsenvaltioissa. Se täyttää kaikki myyntimaassa sovellettavat vaatimukset ja määräykset. Viralliset asiakirjat ovat saatavilla pyynnöstä. Viralliset asiakirjat sisältävät mm. yhdenmukaisuusvakuutuksen, käyttöohjevaltuustiedotteen ja tuotteen testausraportin.

Vastuuvapauslauseke

Muutoksia malliin ja teknisiin ominaisuuksiin voidaan tehdä ilmoituksetta. Kaikki logot, merkit ja tuotenimet ovat niiden vastaavien omistajien tuotemerkkejä tai rekisteröityjä tuotemerkkejä ja niitä on käsiteltävä sellaisina.

T: +31 (0)73-5991055
E: service@nedis.com
W: http://www.nedis.com/en-us/contact/contact-form.htm

NEDIS B.V.
De Tweeling 28
5215 MC 's-Hertogenbosch
ALANKOMAA

Εγγύηση

Ελληνικά

Η εφάρμογη αλλαγών ή/και τροποποιήσεων στο προϊόν συνεπάγεται ακύρωση της εγγύησης. Δεν φέρουμε καμία ευθύνη για πιθανές βλάβες που ενδέχεται να προκληθούν από την ακατάλληλη χρήση του προϊόντος.

Απόρριψη

- Το προϊόν προορίζεται για ξεχωριστή συλλογή σε κατάλληλο σημείο συλλογής. Μην απορριπτετε το προϊόν μαζί με τα οικιακά απόβλητα.
- Για περισσότερες πληροφορίες επικοινωνήστε με τον αντιπρόσωπο σας ή τις τοπικές αρχές διαχείρισης αποβλήτων.

Τεκμηρίωση

Το προϊόν αυτό κατασκευάστηκε και παρέχεται σε συμμόρφωση με το σύνολο των αντίστοιχων κανονισμών και οδηγιών που ισχύουν για τα κράτη μέλη της Ευρωπαϊκής Ένωσης. Επίσης, συμμορφώνεται με το σύνολο των ισχυουσών προδιαγραφών και κανονισμών της χώρας διάθεσης. Επίσημη τεκμηρίωση διατίθεται κατόπιν αιτήματος. Η επίσημη τεκμηρίωση περιλαμβάνει, χωρίς περιορισμό, τη Δήλωση Συμμόρφωσης, το Δελτίο Δεδομένων Ασφάλειας Υλικού και την έκθεση δοκιμής προϊόντος.

Δήλωση αποποίησης ευθύνης

Το σχέδιο και τα χαρακτηριστικά μπορούν να αλλάξουν χωρίς καμία προειδοποίηση. Όλα τα λογότυπα, οι επιγραφές και οι ονομασίες προϊόντων είναι εμπορικά σήματα ή σήματα κατατεθέντα των αντίστοιχων κατόχων και δια του παρόντος αναγνωρίζονται ως τέτοια.

T: +31 (0)73-5991055
E: service@nedis.com
W: http://www.nedis.com/en-us/contact/contact-form.htm

NEDIS B.V.
De Tweeling 28
5215 MC 's-Hertogenbosch
ΚΑΤΩ ΧΩΡΕΣ

Gwarancja

Wszelkie zmiany i/lub modyfikacje produktu spowodują unieważnienie gwarancji. Nie możemy ponosić odpowiedzialności za uszkodzenia spowodowane przez nieprawidłowe korzystanie z produktu.

Utilizacja

- Produkt jest przeznaczony do oddzielnej zbiórki w odpowiednim punkcie odbioru. Nie należy pozbywać się produktu razem z odpadami gospodarstwa domowego.
- Aby uzyskać więcej informacji, należy skontaktować się ze sprzedawcą lub lokalnym urzędem odpowiedzialnym za gospodarkę odpadami.

Dokumentacja

Produkt został wyprodukowany i dostarczony zgodnie z wszelkimi odpowiednimi przepisami i wytycznymi, obowiązującymi wszystkie państwa członkowskie Unii Europejskiej. Produkt jest zgodny z wszystkimi specyfikacjami i przepisami obowiązującymi w kraju sprzedaży. Formalna dokumentacja jest dostępna na życzenie. Formalna dokumentacja zawiera między innymi deklarację zgodności, kartę charakterystyki i raport z badań produktu.

Zastrzeżenia

Wzory i specyfikacje mogą ulec zmianie bez powiadomienia. Wszystkie logo, marki i nazwy produktów są znakami towarowymi lub zarejestrowanymi znakami towarowymi ich właścicieli i niniejszym są uznane za takie.

T: +31 (0)73-5991055
E: service@nedis.com
W: http://www.nedis.com/en-us/contact/contact-form.htm

NEDIS B.V.
De Tweeling 28
5215 MC 's-Hertogenbosch
HOLLANDIA

Záruka

Česky

Při změnách a/nebo modifikacích výrobku zanikne záruka. Při nesprávném používání tohoto výrobku výrobce nenese odpovědnost za vzniklé škody.

Likvidace

- Likvidaci tohoto produktu provádějte v příslušné sběrně. Nevyhazujte tento výrobek s komunálním odpadem.
- Pro více informací se obraťte na prodejce nebo místní orgány odpovědné za nakládání s odpady.

Dokumentace

Tento produkt byl vyroben a je dodáván v souladu se všemi příslušnými nařízeními a směrniciemi platnými ve všech členských státech Evropské Unie. Splňuje také veškeré relevantní specifikace a předpisy v zemi prodeje. Oficiální dokumentaci lze získat na vyžádání. Oficiální dokumentace zahrnuje také (avšak nejenom) Prohlášení o shodě, Bezpečnostní technické listy materiálu a správu o testování produktu.

Vyloučení zodpovědnosti

Design a specifikace výrobku mohou být změněny bez předchozího upozornění. Všechna logo a obchodní názvy jsou registrované obchodní značky příslušných vlastníků a jsou chráněny zákonem.

T: +31 (0)73-5991055
E: service@nedis.com
W: http://www.nedis.com/en-us/contact/contact-form.htm

NEDIS B.V.
De Tweeling 28
5215 MC 's-Hertogenbosch
NIZOZEMÍ

Jótállás

Magyar

A termék illetéktelen módosítása érvényteleníti jótállását. Nem vállalunk felelősséget a termék szakszerűtlen használatá miatti károkért.

Leselejtezés

- A terméknek elkülönítve, a megfelelő gyűjtőhelyeken kell leselejtezni.
- Ne dobja ki a készüléket a háztartási hulladék közé.
- További információért lépjen kapcsolatba a forgalmazóval, vagy a hulladékkezelésért felelős helyi hatósággal.

Dokumentáció

A termék az Európai Unió minden tagállamában érvényes vonatkozó rendelkezések és irányelvek betartásával készült és került forgalomba. A termék megfelel az értékesítési országban rá vonatkozó minden előírásnak és rendelkezésnek. Kérésre hivatalos dokumentációt is rendelkezésre bocsátunk. A formális dokumentáció a teljesség igénye nélkül a következőket tartalmazza: megfelelőségi nyilatkozat, anyagbiztonsági adatlap, a termék vizsgálati jegyzőkönyve.

Felelősségelhárító nyilatkozat

A kivétel és a műszaki jellemzők előzetes értesítés nélkül is módosulhatnak. Minden logó, terméknev é márkanév a tulajdonosának márkaneve vagy bejegyzett márkaneve, azokat ennek tiszteletben tartásával említjük.

T: +31 (0)73-5991055
E: service@nedis.com
W: http://www.nedis.com/en-us/contact/contact-form.htm

NEDIS B.V.
De Tweeling 28
5215 MC 's-Hertogenbosch
HOLLANDIA

Garantie

Orice schimbări și/sau modificări ale produsului vor anula garanția. Nu putem accepta responsabilitatea pentru daunele provocate de utilizarea incorectă a produsului.

Eliminare

- Produsul a fost creat pentru colectare separată la un punct de colectare adecvat. Nu eliminați produsul odată cu deșeurile menajere.
- Pentru mai multe informații, contactați magazinul sau autoritatea locală responsabilă pentru gestionarea deșeurilor.

Documentație

Produsul a fost fabricat și furnizat în conformitate cu toate reglementările și directivele relevante, valabile în toate statele membre ale Uniunii Europene. Produsul este conform cu toate specificațiile și reglementările aplicabile în toate țările în care se vinde. Documentația oficială este disponibilă la cerere. Documentația oficială include, fără limitare, Declarația de Conformitate, Fișa cu Date de Securitate și raportul de testare a produsului.

Renunțarea la răspundere

Designul și specificațiile produsului pot fi modificate fără o notificare prealabilă. Toate siglele mărcilor și denumirile produselor sunt mărci comerciale sau mărci comerciale înregistrate ale proprietarilor de drept și prin prezenta sunt recunoscute ca atare.

T: +31 (0)73-5991055
E: service@nedis.com
W: http://www.nedis.com/en-us/contact/contact-form.htm

NEDIS B.V.
De Tweeling 28
5215 MC 's-Hertogenbosch
OLANDA

Гарантия

Русский

Любые изменения и / или модификации устройства приведут к аннулированию прав пользователя на гарантийное обслуживание. Мы не несем ответственности за ущерб, понесенный вследствие неправильного использования этого продукта.