

## AirMusic Control App

1

Download AirMusic Control App.

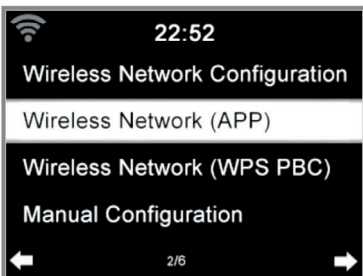


2

\* Alleen het apparaat met de optie "Draadloos netwerk (APP)" ondersteunt deze functie.

In het menu van het apparaat selecteert u:

Configuratie → Netwerk → Draadloos netwerk (APP)

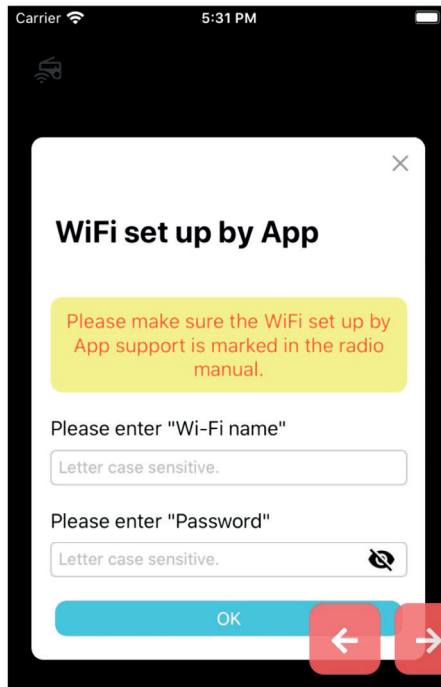


Selecteert u "Draadloos netwerk (APP)":



3

Start de app AirMusic Control → tik op en voer vervolgens naam & wachtwoord Wi-Fi in van de Wi-Fi waarmee u verbinding wilt maken en tik op OK.

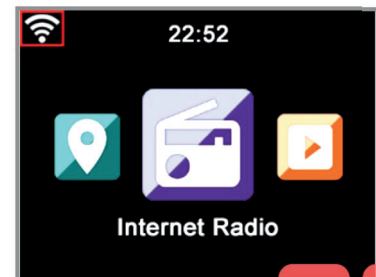


4

Wanneer het apparaat <Naam Wi-Fi>weergeeft, wordt de Wi-Fi verbonden.



Zorg ervoor dat de netwerkstatus in de hoek linksboven verbonden is



App zal het radio-apparaat automatisch scannen (het kan 30-120 seconden nodig hebben).

\* Als App het apparaat niet kan vinden, start de radio dan opnieuw. Zorg ervoor dat de radio niet in de modus Stand-by staat en is verbonden met dezelfde Wi-Fi als het mobiele apparaat. Start de App vervolgens opnieuw om het opnieuw te proberen.

