

© Copyright 2020 ATEN® International Co., Ltd.
ATEN and the ATEN logo are trademarks of ATEN International Co., Ltd. All rights reserved. All other trademarks are the property of their respective owners.

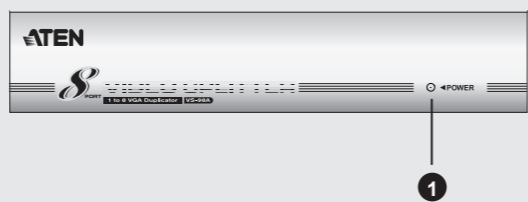
Part No. PAPE-1285-I02G Printing Date: 11/2020



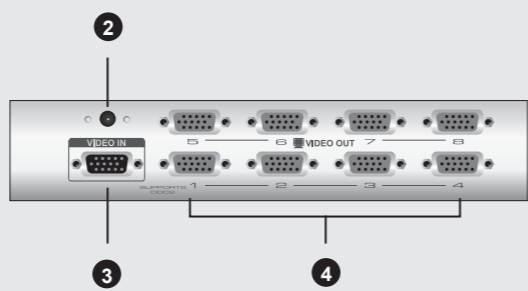
Package Contents

- 1 VS92A/VS94A/VS98A Video Splitter
- 1 Power Adapter
- 1 User Instructions

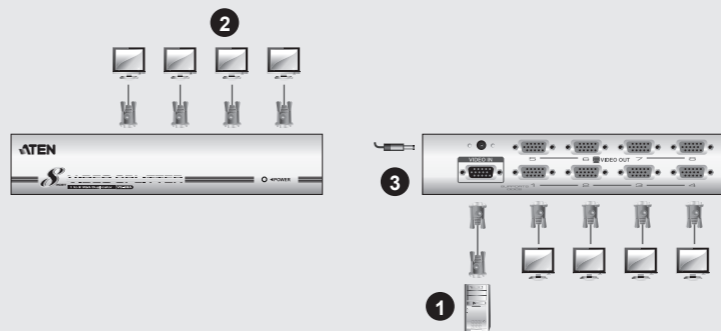
A Front View (VS98A)



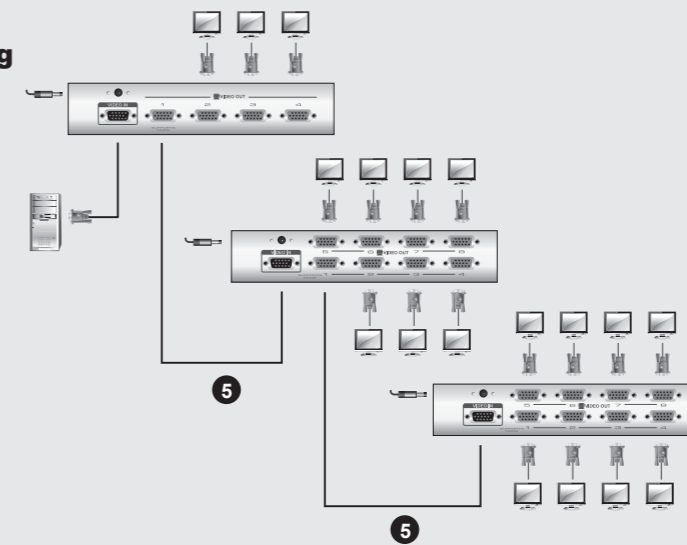
Rear View (VS98A)



B Single Stage Installation



C Cascading



Support and Documentation Notice
All information, documentation, firmware, software utilities, and specifications contained in this package are subject to change without prior notification by the manufacturer.

To reduce the environmental impact of our products, ATEN documentation and software can be found online at <http://www.aten.com/download/>

Technical Support
www.aten.com/support

Scan for more information

ATEN Website



VS92A/VS94A/VS98A 2/4/8-Port Video Splitter

www.aten.com

Requirements

Source Device

The following equipment must be installed on the computer or source device that acts as the source of video content:

- HDB-15 Output Connector

Display Device(s)

A display device with an HDB-15 input connector for each output port you will be installing.

Notes:

1. The VS92A/VS94A/VS98A supports VGA, XGA, UXGA, WUXGA and multisync monitors.
2. If you connect a DDC type monitor the Video Out Port 1, all other monitors must be able to support the highest resolution that the DDC monitor can provide.

Cables

- A high density HDB-15 video extender cable for the video source device
- A high density HDB-15 video extender cable for each display device you will be installing

A Hardware Review

Front View

1. Power LED

Rear View

2. Power Jack
3. Video In Port
4. Video Out Ports

Hardware Installation

B Single Stage Installation

In a single stage installation, no additional video splitters are cascaded from the first unit. To set up a single stage installation, do the following:

1. Use a high density HDB-15 male/female video extender cable to connect the PC or source device's video port to the Video In port on the rear of the Video Splitter.
2. Use 2/4/8 high density HDB-15 male/female video extender cables to connect 2/4/8 monitors/display devices to the Video Splitter's Video Out ports located on the rear panel.
3. Plug the power adapter that came with the package into an AC power source; plug the power adapter cable into the Video Splitter's power jack.
4. Power on the Video splitter; power on the monitors/display devices; power on the PC/source device.

C Cascading

To provide even more displays, additional units can be cascaded from the Video Splitter's Output ports. Simply use additional high density HDB-15 male/female video extender cables to connect any available Video Out on the parent splitter to the Video In port on the child splitter. See number 5 in the installation diagram.

You can cascade as many VS92A/VS94A/VS98A units as there are ports available, and all three models can be mixed on the same cascade.

Répartiteur graphique à 2/4/8 ports VS92A/VS94A/VS98A

www.aten.com

Configuration minimale

Périphérique source

L'équipement suivant doit être installé sur l'ordinateur ou le périphérique utilisé comme source de contenu graphique :

- Connecteur de sortie HDB-15

Périphérique(s) d'affichage

Un périphérique d'affichage avec connecteur d'entrée HDB-15 pour chaque port de sortie à configurer

Remarques :

1. Le VS92A/VS94A/VS98A est compatible avec les moniteurs VGA, XGA, UXGA, WUXGA et multisync.
2. Si vous connectez un moniteur de type DDC au port 1 de sortie vidéo, tous les autres moniteurs doivent pouvoir prendre en charge la résolution la plus haute que le moniteur DDC peut fournir.

Câbles

- Un câble d'extension graphique HDB-15 à haute densité pour le périphérique graphique source.
- Un câble d'extension graphique HDB-15 à haute densité pour chaque périphérique d'affichage faisant partie de l'installation.

A Description de l'appareil

Vue avant

1. Voyant d'alimentation

Vue arrière

2. Prise d'alimentation
3. Port d'entrée vidéo
4. Ports de sortie vidéo

Installation du matériel

B Installation simple

Dans une installation simple, aucun répartiteur graphique supplémentaire n'est installé en cascade à partir du premier dispositif. Pour mettre en place une installation simple, procédez comme suit :

1. Utilisez un câble d'extension graphique mâle/femelle HDB-15 à haute densité pour connecter le port graphique de l'ordinateur ou du périphérique source au port d'entrée graphique à l'arrière du répartiteur graphique.
2. Utilisez des câbles d'extension graphiques mâles/femelles HDB-15 à haute densité pour connecter 2/4/8 moniteurs/périphériques d'affichage aux ports de sortie graphiques à l'arrière du répartiteur graphique.
3. Branchez l'adaptateur secteur fourni avec le répartiteur sur une prise de courant et sur la prise d'alimentation du répartiteur graphique.
4. Allumez le répartiteur graphique ; allumez les moniteurs/périphériques d'affichage; allumez l'ordinateur/périphérique source.

C Installation en cascade

Afin de pouvoir utiliser encore plus d'écrans, vous pouvez installer des unités supplémentaires en cascade depuis les ports de sortie du répartiteur graphique. Utilisez simplement des câbles d'extension graphiques mâles/femelles HDB-15 à haute densité supplémentaires pour connecter toute sortie graphique disponible sur le répartiteur parent au port d'entrée graphique du répartiteur enfant. Voir numéro 5 sur le schéma d'installation.

Vous pouvez installer en cascade autant d'unités VS92A/VS94A/VS98A qu'il y a de ports disponibles, et les trois modèles peuvent être utilisés conjointement sur la même cascade.

2/4/8-Port-VGA-Splitter VS92A/VS94A/VS98A

www.aten.com

Voraussetzungen

Signalquelle

Auf den Signalquellen oder Computern, die das Grafiksignal senden, muss mindestens Folgendes installiert sein:

- HDB-15-Ausgangsbuchse

Anzeigegerät(e)

Ein Anzeigegerät mit HDB-15-Eingang für jeden Signalausgang, der installiert werden soll

Hinweise:

1. Der VS92A/VS94A/VS98A unterstützt VGA-, XGA-, UXGA-, WUXGA- und Multisync-Monitore.
2. Wenn Sie einen DDC-Monitor an den Video-Ausgang 1 anschließen, müssen alle anderen Monitore ebenfalls die höchste Auflösung unterstützen, die der DDC-Monitor unterstützt.

Kabel

- Ein High-Density HDB-15-Grafikverlängerungskabel für die Grafiksignalquelle
- Ein High-Density HDB-15-Grafikverlängerungskabel für jeden anzuschließenden Bildschirm

A Hardwareübersicht

Vorderseitige Ansicht

1. LED-Betriebsanzeige

Rückseitige Ansicht

2. Stromeingangsbuchse
3. Video-Eingang
4. Video-Ausgänge

Hardware installieren

B Einzelinstallation

Als Einzellebene wird ein Aufbau bezeichnet, in dem keine weiteren Grafiksplitters hinter dem ersten Grafiksplitters in Reihe geschaltet werden. Zum Aufbau einer Einzelinstallation gehen Sie folgendermaßen vor:

1. Verbinden Sie den Ausgang der Grafikkarte des Computers oder der Grafiksignalquelle mit dem Grafikeingang auf der Rückseite des Splitters. Verwenden Sie dazu ein High-Density HDB-15-VGA-Grafikverlängerungskabel Männlein/Weiblein.
2. Verbinden Sie die Ausgänge auf der Rückseite des Splitters mit 2, 4 bzw. 8 Monitoren bzw. Anzeigegeräten. Verwenden Sie dazu 2, 4 bzw. 8 High-Density HDB-15-VGA-Grafikverlängerungskabel Männlein/Weiblein.
3. Verbinden Sie das mitgelieferte Netzteil mit einer stromführenden Steckdose und anschließend mit der Netzeingangsbuchse am Splitter.
4. Schalten Sie den Grafiksplitters, die Monitore/Anzeigegeräte und den Computer bzw. die Grafiksignalquelle ein.

C Reihenschaltung

Um noch mehr Displays anschließen zu können, lassen sich weitere Geräte an den Signalausgängen des Grafiksplitters kaskadieren. Verwenden Sie einfach zusätzliche High-Density HDB-15-Grafikverlängerungskabel (Männlein/Weiblein), um einen beliebigen Ausgang Video Out des Splitters erster Ordnung mit dem Signaleingang Video In eines untergeordneten Splitters zu verbinden. Siehe die Nummer 5 im Installationsdiagramm.

Sie können so viele VS92A/VS94A/VS98A hintereinander schalten, wie Ports verfügbar sind. Ebenso können alle drei Modelle innerhalb derselben Kaskade vermischt werden.

Repartidor gráfico de 2/4/8 puertos - VS92A/VS94A/VS98A

www.aten.com

Requisitos

Dispositivo fuente

En los dispositivos fuente de señal gráfica u ordenadores que se conectan al equipo debe estar instalado lo siguiente:

- Toma de salida HDB-15

Dispositivo(s) de visualización

Un dispositivo de visualización con conector de entrada HDB-15 para cada puerto de salida que desee utilizar

Notas:

1. El VS92A/VS94A/VS98A admite monitores VGA, XGA, UXGA, WUXGA y Multisync.
2. Si conecta un monitor que admita la señal DDC al puerto de salida de vídeo 1, todos los demás monitores deben admitir la resolución máxima posible para el monitor DDC.

Cables

- Un cable alargador HDB-15 de alta densidad para el dispositivo fuente
- Un cable alargador HDB-15 de alta densidad para cada dispositivo de visualización que desee instalar

A Presentación del hardware

Vista frontal

1. Indicador LED de alimentación

Vista posterior

2. Entrada de alimentación
3. Puerto de entrada de señal gráfica
4. Puertos de salida de señal gráfica

Instalación del hardware

B Instalación individual

En una instalación individual, no se conectan más repartidores de señal gráfica en cascada a partir de la primera unidad. Para configurar una instalación individual, haga lo siguiente:

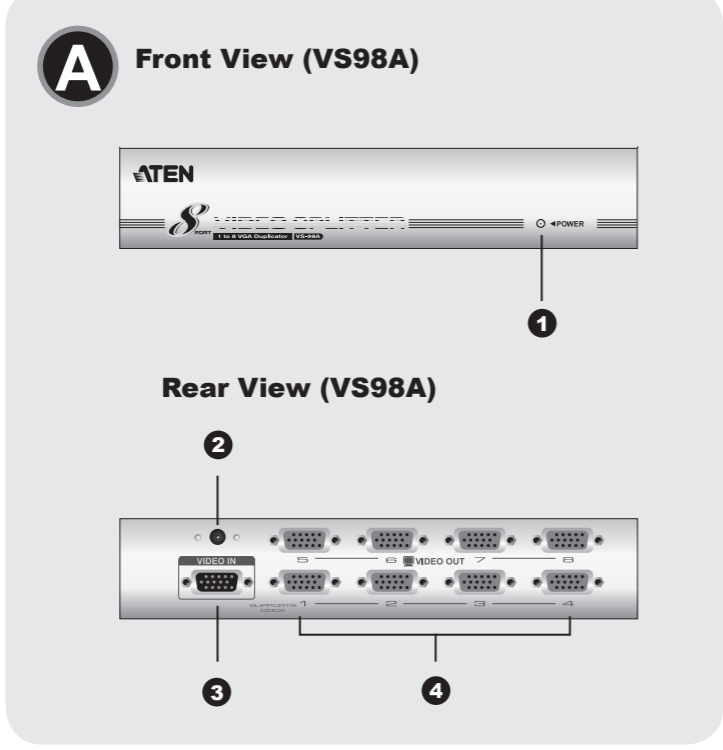
1. Conecte la salida de la tarjeta gráfica del ordenador o dispositivo fuente al puerto de entrada de señal Video In en la parte posterior del repartidor gráfico. Para ello, utilice un cable HDB-15 macho a hembra de alta densidad.
2. Conecte 2, 4 u 8 monitores o dispositivos de visualización a las salidas Video Out en la parte posterior del repartidor gráfico. Para ello, utilice 2, 4 u 8 cables HDB-15 macho a hembra de alta densidad.
3. Conecte el adaptador de alimentación incluido a una toma eléctrica y el cable del adaptador a la entrada de alimentación del repartidor gráfico.
4. Encienda el repartidor gráfico, encienda los monitores/dispositivos de visualización y encienda el ordenador o la fuente de señal.

C Instalación en cascada

Para poder conectar más pantallas HDMI, es posible conectar varias unidades en cascada en los puertos de salida del repartidor gráfico. Emplee cables de extensión de vídeo HDB-15 macho/hembra de alta densidad adicionales para conectar cualquier puerto de salida de Video Out del repartidor gráfico de primer orden a la entrada Video In del repartidor gráfico subordinado. Véase el número 5 del diagrama de instalación.

Puede conectar en cascada tantos VS92A/VS94A/VS98A como haya puertos disponibles. Además, los tres modelos pueden mezclarse en la misma cascada.

<div>Package Contents</div> <div> <div>1 VS92A/VS94A/VS98A Video Splitter</div> <div>1 Power Adapter</div> <div>1 User Instructions</div> </div>
--



Splitter del segnale grafico a 2/4/8 porte – VS92A/VS94A/VS98A

Requisiti

Dispositivo sorgente

Sul computer o sul dispositivo sorgente, che opera come la fonte del contenuto del segnale grafico, deve essere installato il seguente dispositivo:

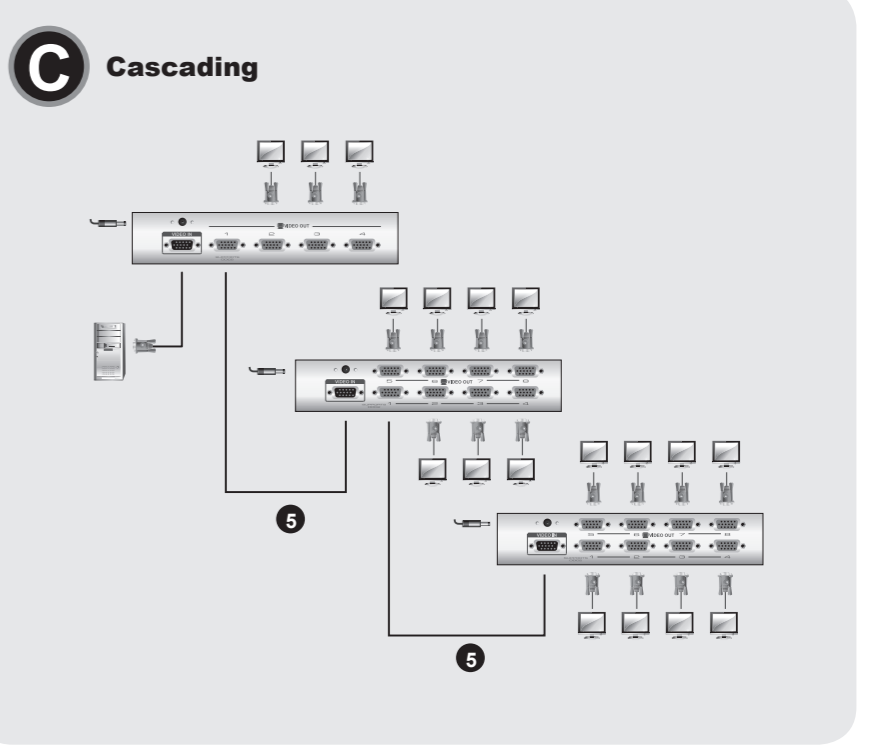
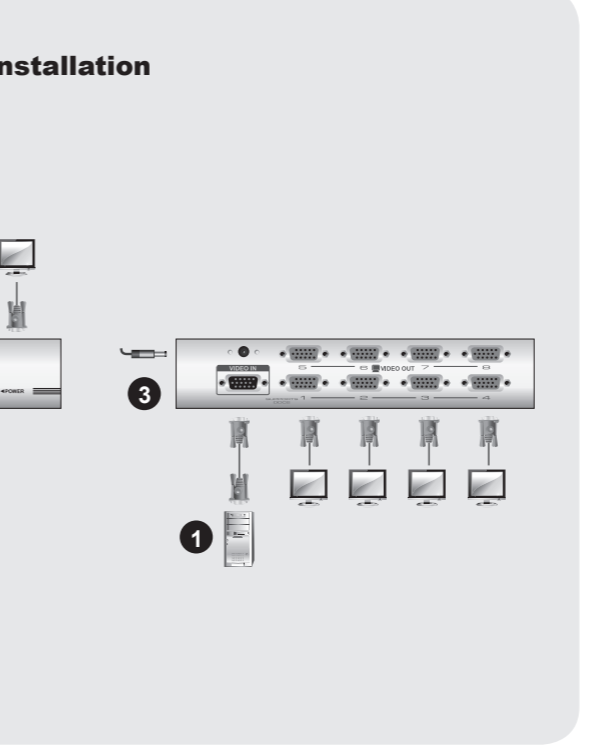
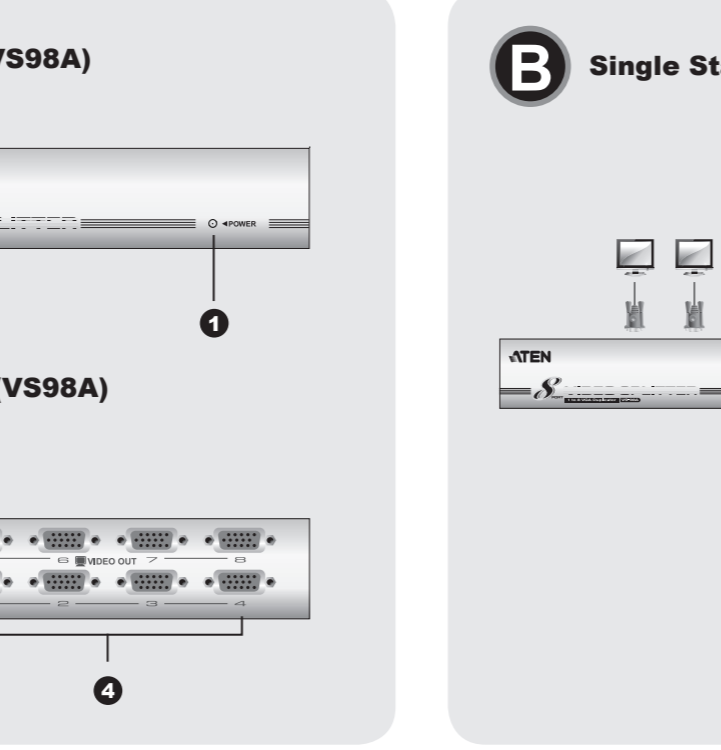
- Connettore in uscita HDB-15

Dispositivo/i di visualizzazione

Un dispositivo di visualizzazione con un connettore d’entrata HDB-15 per ogni porta d’uscita che verrà installata.

Note:

- Il dispositivo VS92A/VS94A/VS98A supporta monitor VGA, XGA, UXGA, WUXGA e Multisync.
- Se si collega un monitor DDC alla Porta 1 d’uscita del segnale grafico, tutti gli altri monitor dovranno essere in grado di supportare la risoluzione maggiore che il monitor DDC può fornire.



<div>Requisiti</div> <div> <div>Dispositivo sorgente</div> <div>Sul computer o sul dispositivo sorgente, che opera come la fonte del contenuto del segnale grafico, deve essere installato il seguente dispositivo:</div> <ul style="list-style-type: none">Connettore in uscita HDB-15 </div>	<div>C Collegamento in cascata</div> <div>Per ottenere un maggior numero di visualizzazioni è possibile collegare in cascata, dalle porte d’uscita, ulteriori dispositivi. Basterà utilizzare altri cavi estensori del segnale grafico HDB-15 ad alta densità maschio/femmina per collegare una qualsiasi uscita del segnale grafico disponibile sullo splitter padre alla porta in entrata del segnale grafico sullo splitter figlio. Vedere il numero 5 nella figura dell’installazione.</div>
<div>Hardware</div> <div>Visione anteriore</div> <div> <div>1. LED d’alimentazione</div> </div>	<div>Installazione dell’hardware</div> <div>B Installazione singola</div> <div>In caso di installazione singola, al primo dispositivo non verranno collegati a cascata altri splitter del segnale grafico. Per effettuare un’installazione singola, procedere come segue:</div> <ol style="list-style-type: none">Utilizzare un cavo estensore del segnale grafico HDB-15 ad alta densità maschio-femmina per collegare la porta del segnale grafico del PC, o del dispositivo sorgente, alla porta d’entrata del segnale grafico sul retro dello splitter. Utilizzare 2/4/8 cavi estensori del segnale grafico HDB-15 ad alta densità maschio/femmina per collegare 2/4/8 monitor/dispositivi di visualizzazione alle porte d’uscita del segnale grafico dello splitter situate sul pannello posteriore. Inserire l’alimentatore in dotazione in una presa di corrente e poi il cavo dell’alimentatore nella presa d’alimentazione dello splitter. Accendere lo splitter e i monitor/dispositivi di visualizzazione; poi accendere il PC/dispositivo sorgente.

<div>VS92A/VS94A/VS98A 2/4/8ポート ビデオ分配器</div>	<div>www.aten.com</div>
---	--------------------------------

ハードウェア必要環境

出力デバイス

接続するビデオ出力デバイスは下記のインターフェースを持っている必要があります:

- D-sub 15 アナログVGA出力コネクター

ディスプレイデバイス

D-sub 15 アナログVGA入力コネクターを持っていること

注意:

- VS92A/VS94A/VS98A は VGA、XGA、UXGA、WUXGA マルチシンクモニターをサポートしています。
- DDC対応のディスプレイをビデオ出力ポート1に接続された場合は、その他のポートに接続されるディスプレイはポート1のディスプレイの最大解像度を表示可能である必要があります。

ケーブル

- ビデオ出力デバイスとビデオスプリッターの接続に、D-sub 15 オス×メスのVGAケーブルが必要です。
- ビデオスプリッターとディスプレイの接続に、D-sub 15 オス×オスのVGAケーブルが必要です。

A ハードウェア概要

フロントビュー

- 電源LED

リアビュー

- 電源ジャック
- ビデオ入力ポート
- ビデオ出力ポート

ハードウェアセットアップ

B 単体接続

単体接続はビデオスプリッターを1台だけ使用して各デバイスを接続します。

- コンピューターまたはその他のビデオ出力デバイスと、ビデオスプリッターを対応するD-sub 15 オス×メスのVGAケーブルを使用して接続します。
- ビデオスプリッターとディスプレイを、D-sub 15 オス×オスのVGAケーブルを使用して接続します。
- 製品同梱の電源アダプターを使用して、電源コンセントとビデオスプリッターの電源ジャックを接続してください。
- ビデオスプリッターの電源がオンになったら、ディスプレイおよびコンピューターまたはその他のビデオ出力デバイスの電源をオンにしてください。

ハード웨어 설치

B 단일 설치

단일 설치는 첫 유닛에서 캐스케이드 연결되는 비디오 분배기가 없음을 뜻합니다. 단일 설치를 셋업하려면, 다음 절차를 따르십시오:

- 고밀도 HDB-15 암/수 비디오 연장 케이블을 사용하여 PC나 소스 장치의 비디오 포트와 비디오 분배기 후면의 비디오 입력 포트를 연결합니다.
- 2/4/8 고밀도 HDB-15 암/수 비디오 연장 케이블을 사용하여 2/4/8 모니터/디스플레이 장치와 비디오 분배기 후면 패널에 있는 비디오 출력 포트를 연결합니다.
- 패키지에 동봉된 전원 어댑터를 AC 전원에 연결하고, 전원 어댑터 케이블을 비디오 분배기의 전원 잭에 연결합니다.
- 비디오 분배기를 켜고, 모니터/디스플레이 장치를 켜 뒤, PC/소스 장치를 켭니다.

硬件安裝

B 单层架构安装

在单层架构安装下，第一层设备不需堆叠额外的视频分配器。请执行如下的步骤以设定单层架构安装。

- 使用一条高密度HDB-15公头/母头视频延长线缆连接PC或来源端设备至视频分配器后方面板的视频输入端口。
- 使用2/4/8条高密度HDB-15公头/母头视频延长线缆连接屏幕/显示设备至位于视频分配器后方面板的视频输出端口。
- 将电源变压器插至AC电源，并将电源变压器线缆插至视频分配器上的电源插孔。
- 开启视频分配器、屏幕/显示设备和PC/来源端设备的电源。

硬體安裝

B 單層架構安裝

在單層架構安裝下，第一層裝置不需堆疊額外的視訊分配器。請執行如下的步驟以設定單層架構安裝。

- 使用一條高密度HDB-15公頭/母頭視訊延長線材連接PC或來源端裝置至視訊分配器後方面板的視訊輸入埠。
- 使用2/4/8條高密度HDB-15公頭/母頭視訊延長線材連接螢幕/顯示裝置至位於視訊分配器後方面板的視訊輸出連接埠。
- 將電源變壓器插至AC電源，並將電源變壓器線材插至視訊分配器上的電源插孔。
- 開啟視訊分配器、螢幕/顯示裝置和PC/來源端裝置的電源。

C каскеад接続

より多数のディスプレイを接続する場合は、ビデオ出力ポートにさらにビデオスプリッターをカスケード接続して増設することができます。D-sub 15 オス×メスのVGAケーブルを使用して、ビデオスプリッター親機のビデオ出力ポートと、子機のビデオ入力ポートを接続してください。（接続図の5参照）

カスケード接続の際にはVS92A/VS94A/VS98Aを取り混ぜることが可能です。

C 캐스케이드

디스플레이 장치를 더 사용하려면, 비디오 분배기의 출력 포트에 추가 유닛을 캐스케이드 연결하면 됩니다. 간단히 추가 고밀도 HDB-15 암/수 비디오 연장 케이블을 사용하여 부모 분배기의 비디오 출력 포트와 자식 분배기의 비디오 입력 포트를 연결합니다. 설치 도표의 5번을 참조하십시오.

포트가 허락하는 한 필요한 만큼의 VS92A/VS94A/VS98A 유닛을 추가로 연결할 수 있으며, 동일한 캐스케이드 연결에 세 종류의 모델을 섞어도 됩니다.

C 堆疊串聯

为了提供更多的显示设备，额外的设备必须堆叠至视频分配器上的输出端口。高密度HDB-15公头/母头视频延长线缆连接母分配器的视频输出端口至任何可用子分配器的视频输入端口。请参考安装联机图编号5。

您可以堆叠VS92A/VS94A/VS98A只要有任何可供堆叠使用的端口，而且三个型号可以混合堆叠。

C 堆疊串接

為了提供更多的顯示裝置，額外的裝置必須堆疊至視訊分配器上的輸出埠。高密度HDB-15公頭/母頭視訊延長線材連接母分配器的視訊輸出埠至任何可用子分配器的視訊輸入埠。請參考安裝連線圖編號5。

你可以堆疊VS92A/VS94A/VS98A只要有任何可供堆疊使用的連接埠，而且三個型號可以混合堆疊。

<div>VS92A/VS94A/VS98A 2/4/8 포트 비디오 분배기</div>	<div>www.aten.com</div>
--	--------------------------------

요구사항

소스 장치

비디오 콘텐츠의 소스가 되는 컴퓨터나 장치에 다음 장비가 설치되어 있어야 합니다.

- HDB-15 출력 단자

디스플레이 장치

설치하려는 각 출력 포트당 HDB-15 입력 단자가 있는 디스플레이 장치

알림:

- VS92A/VS94A/VS98A 는 VGA, XGA, UXGA, WUXGA 와 멀티싱크 모니터를 지원합니다.
- 비디오 출력 포트 1에 DDC형 모니터를 연결하면, 다른 모든 모니터는 DDC 모니터가 제공할 수 있는 최대 해상도를 지원해야 합니다.

케이블

- 비디오 소스 장치용 고밀도 HDB-15 비디오 연장 케이블
- 설치하려는 각 디스플레이 장치용 고밀도 HDB-15 비디오 연장 케이블

A 하드웨어 리뷰

정면

- 전원 LED

후면

- 전원 잭
- 비디오 입력 포트
- 비디오 출력 포트

<div>VS92A / VS94A / VS98A 2/4/8-端口视频分配器</div>	<div>www.aten.com</div>
---	--------------------------------

系統需求

來源端设备

如下的配备必须安装于电脑上或视频设备:

- HDB-15输出端口

顯示端设备

针对每个欲安装的输出端口，各需一组配备HDB-15 输入端口的显示设备。

注意:

- VS92A/VS94A/VS98A支持VGA,XGA,UXGA,WUXGA和MultiSync的显示器。
- 如果你连接DDC类型屏幕至视频输出端口1,其他端口的屏幕也必须支持DDC屏幕所提供的最高分辨率。

線纜

- 视频来源端设备需要一条高密度HDB-15视频延长线缆。
- 针对每个欲安装的显示端设备，各需一条高密度HDB-15视频延长线缆。

A 硬件检视

前视图

- 电源LED指示灯

后视图

- 电源插孔
- 视频输入端口
- 视频输出端口

線材

- 視訊來源端裝置需要一條高密度HDB-15視訊延長線材。
- 針對每個欲安裝的顯示端裝置，各需一條高密度HDB-15視訊延長線材。

A 硬體檢視

前視圖

- 電源LED指示燈

背視圖

- 電源插孔
- 視訊輸入埠
- 視訊輸出埠