



Lautsprecher Steckverbinder

| Inhalt | Seite |
|---|--------------|
| speakON SPX Serie, 4-polige Kabelbuchsen | 60 |
| Bestellinformation | 61 |
| Zubehör | 61 |
| speakON FC Serie, 2-, 4- und 8-polige Kabelbuchsen | 62 |
| Bestellinformation | 62 |
| speakON Adapter | 63 |
| Bestellinformation | 63 |
| speakON Einbaustecker | 64 |
| Bestellinformation | 65 |
| Zubehör | 65 |
| speakON Combo | 66 |
| Bestellinformation | 66 |
| Zubehör | 66 |
| speakON STX Serie, Kabelbuchsen | 67 |
| speakON STX Series, Einbaustecker | 68 |
| Bestellinformation | 69 |
| Zubehör | 69 |
| Technische Daten speakON Serie | 70 |
| Anschluss..... | 71 |



Einleitung

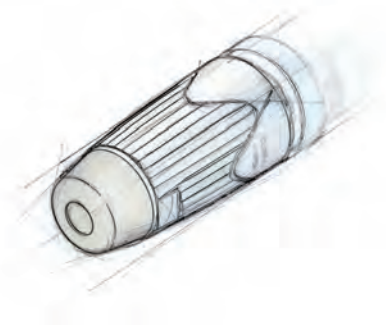
Die Neutrik speakON Serie, die in der Pro Audio Industrie oft als "Der Lautsprecher Steckverbinder" bezeichnet wird, wurde zum Standard für Lautsprecher- und Verstärkerverbindungen.

Der erste speakON wurde 1987 von Neutrik auf den Markt gebracht. Der Pro Audio Markt erkannte die Vorteile des komplett neuen Verbindungssystems sehr schnell. Die Bauform wurde für Lautsprecheranwendungen optimiert und bot ein hervorragendes Preis-Leistungs-Verhältnis.

Als Marktführer für Lautsprecherverbindungen sind wir stolz heute eine alles umfassende Produktlinie für die speziellen Bedürfnisse dieses Markts anbieten zu können. Die neuesten Entwicklungen wie die STX Serie oder der speakON Combo erfüllen die Anforderungen von Nischenanwendungen oder extrem rauen Bedingungen und vervollständigen die Produktserie.

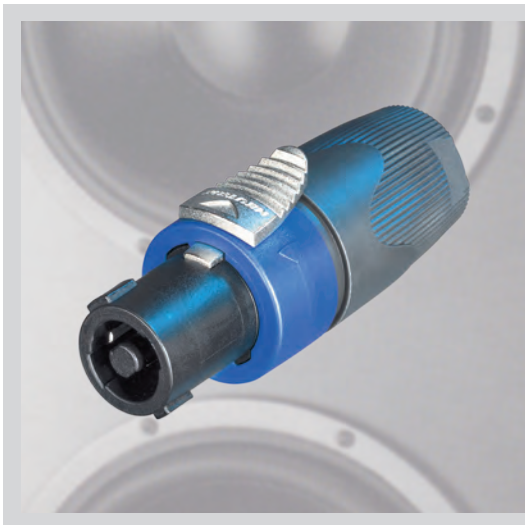
Durchgängiges Design

Neutriks Ziel, unverwechselbar erkennbar zu sein, wird durch technischen Vorsprung sowie Patent und Markenschutz verwirklicht. Um klar zwischen Neutrik und Konkurrenz Produkten unterscheiden zu können, geben wir unseren Kunden die Möglichkeit das Original klar erkennen zu können. Dazu werden alle neuen Produkte wie die SPX und die STX Serie gemäss dem geschützten, durchgängigen Design konstruiert. (EU-Pat.: DM/057 379, US-Pat. angemeldet, CHINA-Pat.: 02305192.2/193.0/194.9/195.7)



Features & Benefits

Die heutige speakON Serie ist das Resultat eines kontinuierlichen Verbesserungsprozesses. Die ursprüngliche Idee blieb erhalten und wurde durch Material und Designanpassungen über die Jahre optimiert.

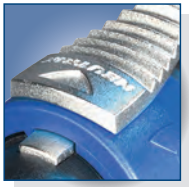


Ein traditioneller speakON steht für:

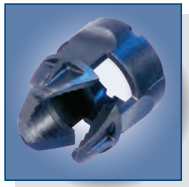
- Zuverlässig und robust, einfach und schnell zu montieren
- 2, 4 und 8-polige Kabel- und Einbausteckverbinder in verschiedenen Versionen
- "Quick Lock" System für Lautsprecher Anwendungen
- Bewährte Neutrik Spannzangen Zugentlastung
- Hervorragendes Preis-Leistungs-Verhältnis
- Industriestandard
- Entspricht den weltweiten Sicherheitsvorschriften (IEC, UL, ...)

Darüber hinaus bieten die neuesten Serien wie die SPX und STX Serie:

- Nennstrom bis zu 40 A
- Nur 3 Teile mit einer einteiligen Zugentlastung für eine einfache Montage
- Umbaubare rechteckige Version
- Wetterfestes und extrem robustes Design



Quick lock



Spannzangen
Zugentlastung



Rechtwinkliger
Umbausatz



s p e a k O N SPX Serie 4-polige Kabelbuchse

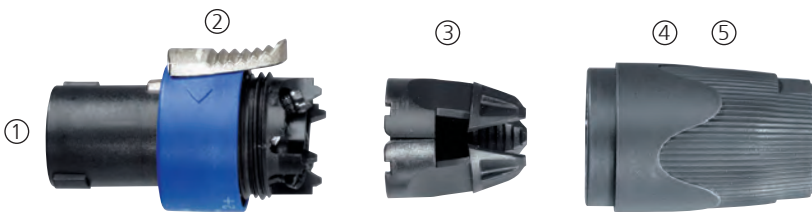


NL4FX



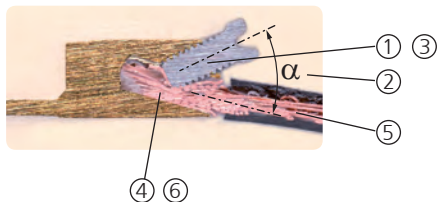
NL4FRX

- Bis zu 40 A Nennstrom
- Nur 3 Teile, einfach zu montieren
- Höchst belastbares Material

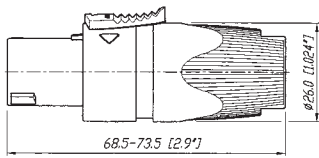


- ① Einfaches und höchst präzises Verriegelungssystem "Quick Lock"
- ② Entriegelungshebel - einfachere Handhabung
- ③ Einteilige Zugentlastung, Spannzange für 8 bis 14.5 mm Kabeldurchmesser (NLRR Reduktionsring für 5 - 8 mm Kabeldurchmesser)
- ④ Farbcodierung möglich
- ⑤ 3D Markenschutz garantiert ein originales Neutrik Produkt

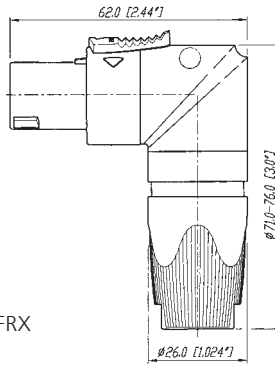
Verbesserte SPX Serie Schraubkontakte! (Leiter Position nach Montage)



- ① Progressive Klemmung da der Leiter nach vorne gedrückt wird
- ② Fungiert durch seitliche Belastung als Schraubverriegelung
- ③ Pozidrive #1 Schraubenzieher - M4 Schraube
- ④ Leiterquerschnitt 1.5 - 4 mm² (AWG 12) für 6 mm² (AWG 10) Schraube entfernen und löten
- ⑤ Ausziehungskraft > 300 N @ 80 cNm
- ⑥ Gas tight connection



NL4FX



NL4FRX

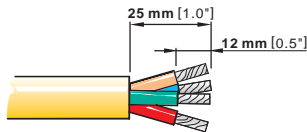
Bauform

Diese zweite Generation von speakON Steckverbindern bietet einen höheren Nennstrom für den Betrieb von hochleistungsstarken Lautsprechern und Verstärkern mit mehr als 1000 Watt. Durch nur 3 Einzelteile wird eine einfache Montage

und zuverlässige Funktion erreicht. Die einzigartige Bauform ermöglicht einen einfachen und schnellen Wechsel vom geraden zu einem rechtwinkligen Stecker, ohne das Kabel abzuklemmen.

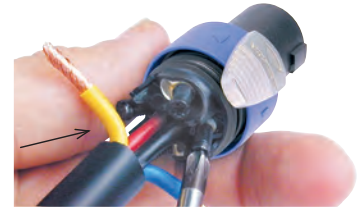
Montage

Vorbereitung des Kabels:



TIPP:

Für einfacheres Anschliessen vor allem von dicken Kabeln zuerst innere Kontakte 1+ und 2+ anschrauben danach die äusseren 1- und 2-! Benutzen Sie nur einen Pozidrive #1 Schraubenzieher.



Bestellinformation

| | |
|---------|---|
| NL4FX | Kabelbuchse mit Spannzange und Spannhülse |
| NL4FX-2 | Kabelbuchse mit Spannzange und roter Spannhülse |
| NL4FX-4 | Kabelbuchse mit Spannzange und gelber Spannhülse |
| NL4FX-5 | Kabelbuchse mit Spannzange und grüner Spannhülse |
| NL4FX-9 | Kabelbuchse mit Spannzange und weisser Spannhülse |
| NL4FRX | Rechtwinklige Kabelbuchse mit Spannzange und Spannhülse |

Zubehör



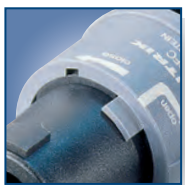
LCR-*



LRX

| | |
|-------|---|
| LCR-* | Farbiger Markierungsring für die rechtwinklige Version der SPX Serie. |
| LRX | Umbausatz für rechtwinkligen SPX Kabelbuchse. Einfaches Umbauen ohne das Kabel abzuklemmen. |
| NLRR | Reduktionsring für 5 - 8 mm Kabeldurchmesser |

*: 2 - Rot, 4 - Gelb, 5 - Grün, 6 - Blau (Standard), 9 - Weiss; Grossverpackung zu 100 Stück.



Verriegelungsring



Quick Lock



speakON FC Kabelbuchsen



NL2FC



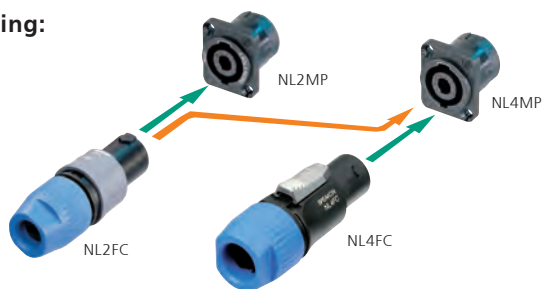
NL4FC



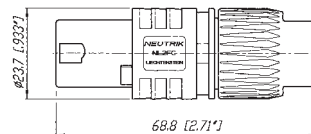
NL8FC

- 4-polige Version - markiert mit dem einzigartigen Hologramm - garantiert ein originales Neutrik Produkt
- Nennstrom bis zu 30 A
- Einsatz und Gehäuse aus glasfaserverstärktem Material
- Einzigartige Neutrik Spannzangen Zugentlastung
- Exaktes und betriebssicheres Dreh-Verriegelungssystem
- 4-polige Version im neuen Design mit ergonomischerer Verriegelungsklinke

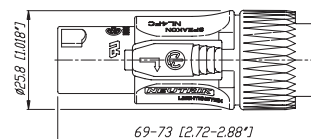
Keying:



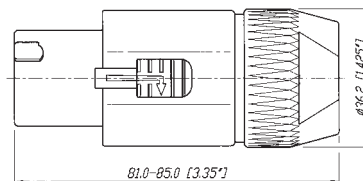
NL2FC



NL4FC



NL8FC



Bestellinformation

| | |
|-------|--|
| NL2FC | 2-poliger Kabelbuchse mit Verriegelungsring, integrierte Kabelklammer, passt auch in 4-poligen Einbaustecker und verbindet mit den Kontakten +1/-1 |
| NL4FC | 4-poliger Kabelbuchse mit Klinkenverriegelung |
| NL8FC | 8-poliger Kabelbuchse mit Klinkenverriegelung |

Zubehör

| | |
|--------|----------------------------------|
| BSL-* | Farbige Spannhülse für den NL4FC |
| BSL-WR | Wetterfeste Spannhülse |

*: 0 - Schwarz, 1 - Braun, 2 - Rot, 3 - Orange, 4 - Gelb, 5 - Grün, 6 - Blau, 7 - Violett, 8 - Grau, 9 - Weiss; Grossverpackung zu 100 Stück.



1/4" Klinken-
buchsen Adapter



Verlängerungs
Kupplung

s p e a k O N Adapter



NA4LJ



NL4MMX



NL8MM

NL4MMX

Bietet eine dauerhaft sichere Verbindung zwischen zwei speakON Kabelbuchsen durch eine zweite Verriegelung.



Secure Lock!

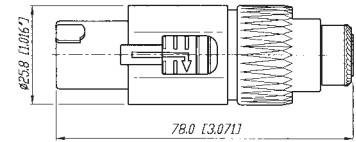
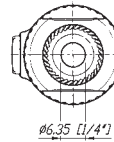
NL4MMX + NL4FX

(verriegelt am Kabelstecker)

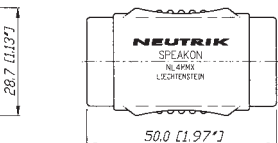
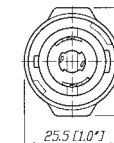
Ändert die Kabelchse auf Kabelstecker.



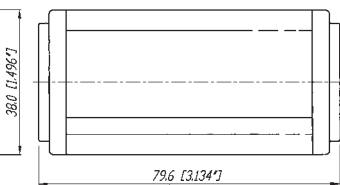
NA4LJ



NL4MMX



NL8MM



Bestellinformation

| | |
|--------|--|
| NA4LJ | Adapter speakON Kabelbuchse auf 2-pol 6.35 mm Klinkenbuchse, Anschluss: +1 auf TIP und -1 auf SLEEVE |
| NL4MMX | 4-polige, zusätzlich verriegelbare Kupplung zur Kabelverlängerung von zwei 4-poligen Kabeln |
| NL8MM | 8-polige Kupplung zur Kabelverlängerung von zwei 8-poligen Kabeln |



Verstärkter Verriegelungsbereich



Nickel Gehäuse



3/16" Flachsteckungen



Vertikale Leiterplattenmontage



s p e a k O N Einbaubuchse



NL2MP



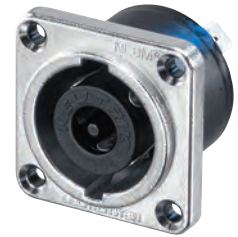
NL4MD-H-1



NL4MD-H-3



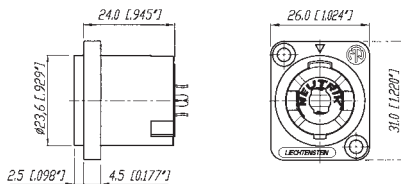
NL4MPR



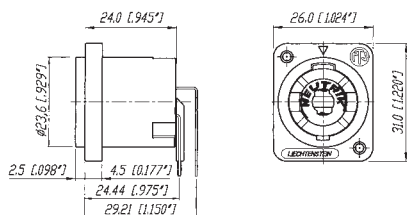
NL8MPR

- Standard Version bis 30 A rms, Hochleistungsversion bis 50 A Audio Strom
- Glasfaserverstärktes Material
- Präzise und sichere Verbindung
- Genaues Dreh-Verriegelungssystem
- Metall Frontplatte (8-polig) oder Metall Einsatz im Verriegelungsbereich (2 & 4-polig)
- Verschiedene Montage- und Anschlussmöglichkeiten
- "Luftdichtes Design", optimiert für Lautsprecher
- D oder G Frontplattenausschnitt für eine einfache Montage in Standard Audio Panels
- 4-polige Version ist markiert mit dem einzigartigen Hologramm

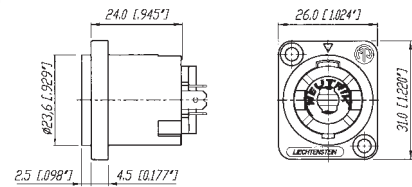
NL4MD-V



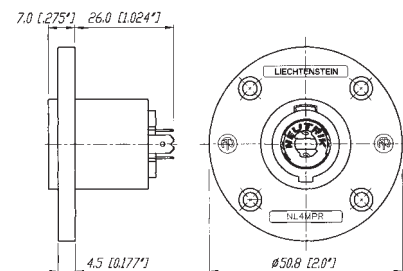
NL4MD-H



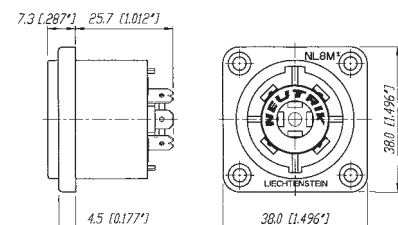
NL4MP



NL4MPR



NL8MPR

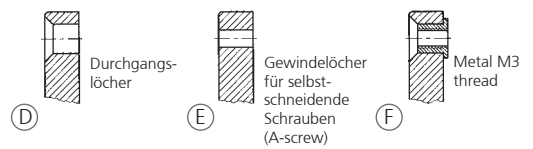


Bestellinformation

Gehäuse Layout:



Montageloch Layout:



| | Kontakte | Gehäuseform | Gehäuse | Montageloch | Farbe | Anschluss | Bemerkungen |
|-------------|----------|---------------|---------|-------------|---------------|-------------------------|--|
| NL2MP | 2 | D-Form | A | D | schwarz | 3/16" Flachsteckzungen* | Nicht kompatibel mit 4-poliger Kabelbuchse |
| NL2MD-H | 2 | D-Form | A | D | schwarz | Horizontal PCB | Nicht kompatibel mit 4-poliger Kabelbuchse |
| NL2MD-V | 2 | D-Form | A | D | schwarz | Vertikal PCB | Nicht kompatibel mit 4-poliger Kabelbuchse |
| NL4MP | 4 | D-Form | A | D | schwarz | 3/16" Flachsteckzungen* | |
| NL4MP-1 | 4 | D-Form | A | E | grau | 3/16" Flachsteckzungen* | |
| NL4MP-2 | 4 | D-Form | B | E | schwarz | 3/16" Flachsteckzungen* | |
| NL4MP-3 | 4 | D-Form | A | E | schwarz | 3/16" Flachsteckzungen* | |
| NL4MP-M3 | 4 | D-Form | A | F | schwarz | 3/16" Flachsteckzungen* | |
| NL4MD-H | 4 | D-Form | A | E | grau | Horizontal PCB | |
| NL4MD-H-1 | 4 | D-Form | A | D | schwarz | Horizontal PCB | |
| NL4MD-H-2 | 4 | D-Form | B | E | schwarz | Horizontal PCB | |
| NL4MD-H-3 | 4 | D-Form | A | E | schwarz | Horizontal PCB | |
| NL4MD-V | 4 | D-Form | A | D | schwarz | Vertikal PCB | |
| NL4MD-V-1 | 4 | D-Form | A | E | grau | Vertikal PCB | |
| NL4MD-V-2 | 4 | D-Form | B | E | schwarz | Vertikal PCB | |
| NL4MD-V-S | 4 | D-Form | A | E | schwarz | Vertikal PCB | Schaltbare Version, NO Kontakte |
| NL4MP-ST | 4 | D-Form | A | D | schwarz | Schraubanschlüsse | |
| NL4MP-UC | 4 | D-Form | A | D | schwarz | 1/4" Flachsteckzungen* | Hochstrom Version, bis zu 40 A rms |
| NL4MPR | 4 | Runde G-Form | C | D | schwarz | 3/16" Flachsteckzungen* | |
| NL8MD-V | 8 | Eckige G-Form | C | D | Nickel | Vertikal PCB | |
| NL8MD-V-BAG | 8 | Eckige G-Form | C | D | schwarz Chrom | Vertikal PCB | |
| NL8MD-V-1 | 8 | Eckige G-Form | C | E | Nickel | Vertikal PCB | |
| NL8MPR | 8 | Eckige G-Form | C | D | Nickel | 3/16" Flachsteckzungen* | |
| NL8MPR-BAG | 8 | Eckige G-Form | C | D | schwarz Chrom | 3/16" Flachsteckzungen* | |
| NLT4MP | 4 | Eckige G-Form | C | D | Nickel | 1/4" Flachsteckzungen* | |
| NLT4MP-BAG | 4 | Eckige G-Form | C | D | schwarz Chrom | 1/4" Flachsteckzungen* | |
| NLT4MD-V | 4 | Eckige G-Form | C | E | Nickel | Vertikal PCB | |
| NLT4FP | 4 | Eckige G-Form | C | D | Nickel | Lötanschlüsse | |
| NLT4FP-BAG | 4 | Eckige G-Form | C | D | schwarz Chrom | Lötanschlüsse | |
| NLT8MP | 8 | Eckige G-Form | C | D | Nickel | 1/4" Flachsteckzungen* | |
| NLT8MP-BAG | 8 | Eckige G-Form | C | D | schwarz Chrom | 1/4" Flachsteckzungen* | |

*: Flachsteckzungen zur Verwendung mit FASTON® Verbindern oder zum Löten (FASTON® ist eine Marke von AMP Inc.)

Zubehör



| | |
|-------------|--|
| A-Screw-1-8 | Schwarze, selbstschneidende PLASTITE® Schraube 2.9 x 8 zur rückseitigen Panel Montage |
| NLFASTON | FASTON® Anschluss mit "positiv lock" für NL4MP, NL4MPR, NL8MPR, Grossverpackung 100 Stück |
| MFD | M3 Montagerahmen für D-Form Einbausteckverbinder |
| NDL | dummyPLUG für 2- & 4-polige Einbaustecker |
| NZP1RU | Panel 1RU D-shape Gehäuse |
| SCL | Staubschutzkappe für 2- & 4-polige Einbaustecker |
| SCDR | Rückseitige Abdeckkappe für D-Gehäusestecker |
| SCDP-* | Abdichtgummi für D-Gehäusestecker, farbige Kennzeichnung (*: 0- black, 2- red, 4- yellow, 5- green, 6- blue, 9- white) |
| SCDX | Dichtklappe für D-Form Einbausteckverbinder, Schutzklasse IP42 |



Leiterplatten
Lötkontakte



Verstärkter Ver-
riegelungsbereich



s p e a k O N C o m b o



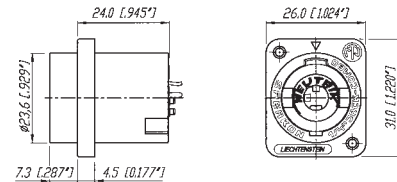
NLJ2MD-V



Kombiniert speakON und
1/4" Klinkenbuchse - 1 für 2

- D-Form Gehäuse
- Kompatibles Leiterplatten Layout und Panel Montage zum NL4MD-V-1 (NL4MD-H)
- Platz und Kosten sparen durch die Kombination von 2 Buchsen in einem Gehäuse
- Passt für alle 2- und 4-poligen Speakon Kabelbuchsen und 2-poligen 6.35 mm Klinkenstecker
- PA-Anschluss: 1+ mit Tip verbunden, 1- mit Sleeve

NLJ2MD-V

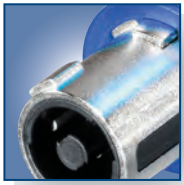


Bestellinformation

| | |
|----------|---|
| NLJ2MD-V | 2-poliger Einbaustecker, vertikale Leiterplattenmontage |
| NLJ2MD-H | 2-poliger Einbaustecker, horizontale Leiterplattenmontage |

Zubehör

| | |
|-------------|--|
| A-Screw-1-8 | Schwarze, selbstschneidende PLASTITE® Schraube 2.9 x 8 zur rückseitigen Panel Montage |
| SCL | Staubschutzkappe für 2- & 4-polige Einbaustecker |
| SCDX | Dichtklappe für D-Form Einbausteckverbinder, Schutzklasse IP42 |
| SCDP-* | Abdichtgummi für D-Gehäusestecker, farbige Kennzeichnung (*: 0- black, 2- red, 4- yellow, 5- green, 6- blue, 9- white) |
| MFD | M3 Montagerahmen für D-Form Einbausteckverbinder |
| NZP1RU | Panel 1RU D-shape Gehäuse |



Extrem robuste Verriegelung



Verriegelungsklinke



XL-Lötkontakte

s p e a k O N STX Serie Kabelsteckverbinder



NLT4FX-BAG

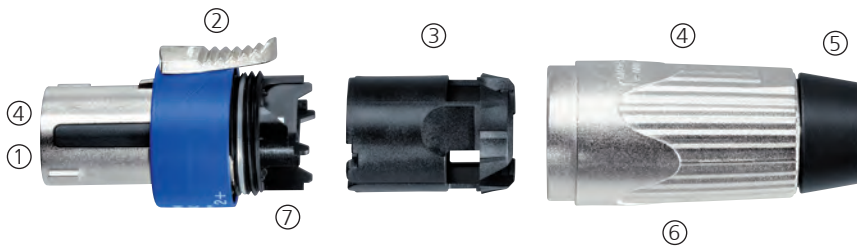


NLT4MX



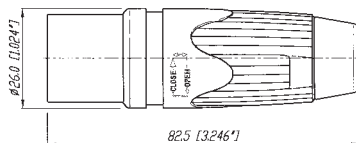
NLT8FX

- Bis zu 50 A Nennstrom
- Nur 3 Teile, einfach zu montieren
- Metallgehäuse
- IP 54 Dichtungsring

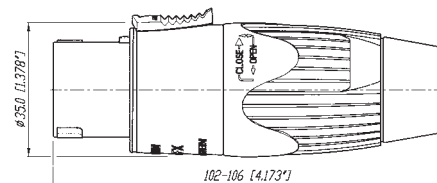


- ① Einfaches und höchst präzises Verriegelungssystem "Quick Look" aus Metall
- ② Verriegelungsklinke - einfachere Handhabung
- ③ Einteilige Zugentlastung, Spannzange für 9 bis 16 mm Kabeldurchmesser
- ④ Extrem robust "Touring erprobt"
- ⑤ Gummi-Dichtungskickschutz
- ⑥ 3D Markenschutz garantiert ein originales Neutrik Produkt
- ⑦ Extra large Lötkontakte für 6 mm² (AWG 10) Leiterquerschnitt

NLT4FX



NLT8FX





Robustes
Metallgehäuse



XL-Lötkontakte



3/16"
Flachsteckungen

s p e a k O N STX Serie Einbausteckverbinder



NLT4FP-BAG



NLT4MD-V



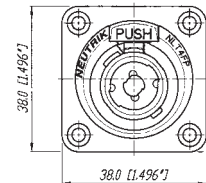
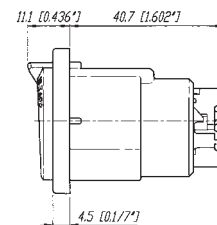
NLT4MP-BAG



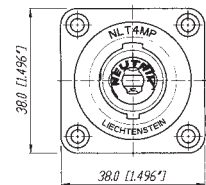
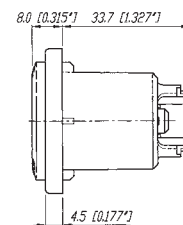
NLT8MP-BAG

- Extrem robustes Metallgehäuse für anspruchsvolle Anwendungen insbesondere im Aussen- und Touring Bereich
- Dichtungsring bietet Wetterschutz gemäss IP54 (4-polig)
- 4 Typen - auch 4-polige Kabelstecker und Einbaubuchsen
- Metallgehäuse macht die STX Serie robust und verlässlich
- Nennstrom 40 A, 50 A bei 50 % Einschaltdauer
- Höchst präzises "Quick Lock" Verriegelungssystem
- Passt für alle verfügbaren speakON Produkte
- 4-polige Version mit UL Recognized Komponenten, CSA gelistet

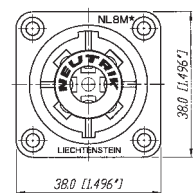
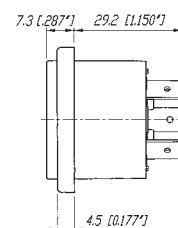
NLT4FP



NLT4MP



NLT8MP



Bauform

Die speakON STX Serie ist die nächste Generation der 4- und 8-poligen speakON Lautsprecher-Steckverbinder für anspruchsvollste Anwendungen insbesondere im Aussen- und Touringbereich.

Durch das stabile Metalldruckguss Gehäuse sind die Stecker

extrem robust und die 4-polige Version ist mit eingebauten Dichtungen wetterfest nach IP54.

Die 4-polige Version ist als male und female Kabel- und Chassisstecker verfügbar.

Bestellinformation

Kabelsteckverbinder

| | |
|------------|--|
| NLT4FX | 4-polige Kabelbuchse, vernickeltes Metallgehäuse, Spannzange und -hülse |
| NLT4FX-BAG | 4-polige Kabelbuchse, schwarz verchromtes Metallgehäuse, Spannzange und -hülse |
| NLT4MX | 4-poliger Kabelstecker, vernickeltes Metallgehäuse, Spannzange und -hülse |
| NLT4MX-BAG | 4-poliger Kabelstecker, schwarz verchromtes Metallgehäuse, Spannzange und -hülse |
| NLT8FX | 8-polige Kabelbuchse, vernickeltes Metallgehäuse, Spannzange und -hülse |
| NLT8FX-BAG | 8-polige Kabelbuchse, schwarz verchromtes Metallgehäuse Spannzange und -hülse |

Einbausteckverbinder

| | |
|------------|---|
| NLT4FP | 4-polige Einbaubuchse, vernickeltes Metallgehäuse, Lötkontakte |
| NLT4FP-BAG | 4-polige Einbaubuchse, schwarz verchromtes Metallgehäuse, Lötkontakte |
| NLT4MP | 4-poliger Einbaustecker, vernickeltes Metallgehäuse, 1/4" Flachsteckungen* |
| NLT4MP-BAG | 4-poliger Einbaustecker, schwarz verchromtes Metallgehäuse, 1/4" Flachsteckungen* |
| NLT4MD-V | 4-poliger Einbaustecker, vernickeltes Metallgehäuse, Leiterplattenmontage |
| NLT8MP | 8-poliger Einbaustecker, vernickeltes Metallgehäuse, 1/4" Flachsteckungen* |
| NLT8MP-BAG | 8-poliger Einbaustecker, schwarz verchromtes Metallgehäuse, 1/4" Flachsteckungen* |

*: Flachsteckungen zur Verwendung mit FASTON® Verbindern oder zum Löten (FASTON® ist eine Marke von AMP Inc.)

Zubehör



A-Screw-1-8



SCNLT



Beispiel: SCNLT + NL4MP



SCL



NDL

| | |
|-------------|---|
| A-Screw-1-8 | Schwarze, selbstschneidende PLASTITE® Schraube 2.9 x 8 zur rückseitigen Panel Montage |
| SCNLT | Dichtung für NLT4MP (Für eine luftdichte Verbindung mit Amphenol EP Ausschnitt, diese Gummidichtung verwenden; bedeckt den Ausschnitt) |
| SCL | Staubschutzkappe für 2- & 4-polige Einbaustecker |
| NDL | dummyPLUG für 4-poligen Einbaustecker |

| Spezifikation | SPX Serie Einbaust. | STX Serie Kabelst. | speakON FC Kabelst. | speakON Einbaust. + Combo | Adapter | STX Serie Einbaust. |
|---------------|---------------------------|--------------------------|---------------------------|---------------------------------|---------|---------------------------|
|---------------|---------------------------|--------------------------|---------------------------|---------------------------------|---------|---------------------------|

Elektrisch

| | | | | | | | |
|-----------------------|------------------------------|---|---------|---------|---------|---------|---------|
| Anzahl Kontakte | | 4 | 4 + 8 | 2, 4, 8 | 2, 4, 8 | 2, 4, 8 | 4 + 8 |
| Nennstrom pro Kontakt | 40 A rms | ● | ● | 30 A | 30 A** | 15 A | ● |
| | 50 A bei 50% Einschaltdauer | ● | ● | 40 A | 40 A | 30 A | ● |
| | Combo 15 A rms continuous | - | - | - | ● | - | - |
| Isolationsspannung | 250 V ac | ● | ● | ● | ● | ● | ● |
| Kontaktwiderstand | nach Lebensdauer < 2 mΩ | ● | ● | ≤ 3 | ≤ 3 | ≤ 3 | ● |
| Isolationswiderstand | nach Feuchtttest > 1 GΩ | ● | > 10 GΩ | ● | ● | ● | > 10 GΩ |
| Durchschlagfestigkeit | 4 kV Spitze | ● | ● | ● | ● | ● | ● |
| | 1/4" Jack 1.5 kV Spitze | - | - | - | - | ● | - |

Mechanisch

| | | | | | | | |
|-----------------------|---|----------------------------|----------------------------|----------------------------|--------|---|---|
| Verriegelungssystem | Quick lock (Verriegelungsklinke) | ● | ● | ● | ● | ● | ● |
| Lebensdauer | > 5'000 Steckzyklen | ● | ● | ● | ● | ● | ● |
| Kabeldurchmesser (mm) | 2-polig | - | - | 6 - 10 | - | - | - |
| | 4-polig | 7 - 14.5 | - | 5 - 15 | - | - | - |
| | 8-polig | - | 8 - 20 | 8 - 20 | - | - | - |
| Anschlüsse | Schraubanschlüsse | 4 mm ² (AWG 12) | - | 4 mm ² (AWG 12) | ● (ST) | - | - |
| | Lötanschlüsse | 6 mm ² (AWG 10) | 6 mm ² (AWG 10) | 4 mm ² (AWG 12) | ● | - | ● |
| | Flachsteckzungen für 3/16" FASTON® (4.8 x 0.5 mm) | - | - | - | ● | - | - |
| | Flachsteckzungen für 1/4" FASTON® (6.3 x 0.8 mm) | - | - | - | ● (UC) | - | ● |
| | Leiterplatten Version | - | - | - | ● | ● | ● |
| Ein- / Aussteckkraft | Combo Jack: ≤ 20 N / > 10 N | - | - | - | - | ● | - |
| Kabelzugentlastung | ≥ 220 N* | ● | ● | ● | - | - | - |

Material

| | | | | | | | |
|-------------------|---------------------------|---|---|---|--------|---|--------|
| Gehäuse | Polyamid (PA 6 30% GR) | - | - | ● | ● | ● | - |
| | PBTP 20% GR | ● | - | - | - | - | - |
| | Zink Druckguss (ZnAlCu1) | - | ● | - | - | - | ● |
| Einsatz | Polyamide (PA 6 30% GR) | - | ● | - | - | ● | ● |
| | PBTP 20% GR | ● | - | ● | - | - | - |
| Kontakte | Messing (CuZn39Pb3) | ● | ● | ● | - | - | - |
| | Bronze (CuSn6) | - | - | - | ● | ● | - |
| | Feder: Kupfer | - | ● | - | ● (UC) | - | ● |
| Kontaktoberfläche | Silber (4 μm Ag) | ● | ● | ● | ● | ● | ● |
| Verriegelung | Zink Druckguss (ZnAl4Cu1) | ● | ● | ● | - | - | ● (FP) |
| Spannzange | Polyacetal (POM) | ● | ● | ● | - | - | - |
| Spannhülse | Polyamid (PA 6 15% GR) | ● | ● | ● | - | - | - |

Umwelt

| | | | | | | | |
|--------------------------|---------------------------|---|---------|---|---|---|---------|
| Temperaturbereich | -30°C to +80°C | ● | ● | ● | ● | ● | ● |
| Schutzklasse | IP 54 (gesteckt) | - | ● | - | - | - | ● |
| | IP 52 (8-polig, gesteckt) | - | ● | - | - | - | ● |
| Brennbarkeit | UL94HB | ● | ● | ● | ● | ● | ● |
| Sicherheitsanforderungen | EN/IEC 61984 | ● | ● | ● | ● | ● | ● |
| Zulassungen | UL-Recognized, CSA listed | ● | 4-polig | ● | ● | ● | 4-polig |
| Lötbarkeit | entspricht IEC 68-2-20 | ● | ● | ● | ● | ● | ● |

*: Abhängig von Kabeldurchmesser und Material

** : NL4MD-V-S - Nennstrom pro Kontakt: 20A

Anschluss Empfehlung

Positives Signal beim Lautsprecher Kontakt "+" produziert positive Wellenform vom Verstärker (bewegt Membran nach aussen)

"+" = in der Phase (hoch) "-" = Masse (ausserhalb der Phase, niedrig) Niedriger Nummern für niedrigere Frequenzen.

| | Verstärker | Kabel | Lautsprecher |
|------------------------------|---|---|---|
| Stereo ("HiFi") | Ein NL4MP Einbaustecker Kontakte linker Kanal 1+/1- Kontakte rechter Kanal 2+/2- | NL4FC beim Verstärker, vier Kabelleiter teilen sich in zwei Paare mit NL4FX an beiden Seiten | Ein NL4MP pro Lautsprecher Linke Lautsprecher Kontakte 1+/1- Rechte Lautsprecher Kontakte 2+/2- |
| POWER ("PA") Standard | Drei NL4MP Einbaustecker "A" Einbaustecker: Kontakte linker Kanal 1+/1- "B" Einbaustecker: Kontakte rechter Kanal 1+/1- | Ein Zwei-Leiter Kabel für jeden Kanal mit NL4FX auf beiden Seiten | NL4MP Kontakt 1+ zur Lautsprecher Spule "+" NL4MP Kontakt 1- & 2+ zur Lautsprecher Spule "-" |
| Bridged mono | "M" Einbaustecker: Kontakte linker Kanal 1+/1- Kontakte rechter Kanal 2+/2- | Ein spezielles Zwei-Leiter Kabel, an beiden enden an 1+/2+ Kontakte des NL4FX angeschlossen | NL4MP Kontakt 1+ zur Lautsprecher Spule "+"; NL4MP Kontakt 1- & 2+ zur Lautsprecher Spule "-" |
| Bi-Amp | Ein NL4MP Einbaustecker Kontakte niedere Frequenz 1+/1- Kontakte hohe Frequenz 2+/2- | Ein Vier-Leiter Kabel, an beiden Seiten an 1+/1-, 2+/2- Kontakte des NL4FX angeschlossen | Ein NL4MP Einbaustecker Kontakte niedere Frequenz 1+/1- Kontakte hohe Frequenz 2+/2- |
| 4 Way System | Ein NL8MPR Einbaustecker Kontakte niedere mittlere Frequenz 1+/1- Kontakte niedere mittlere Frequenz 2+/2- Kontakte hohe mittlere Frequenz 3+/3- Kontakte hohe Frequenz 4+/4- | Ein Acht-Leiterkabel, an beiden Seiten an 1+/1-, 2+/2-, 3+/3-, 4+/4- Kontakte des NL8FC angeschlossen | Ein NL8MPR Einbaustecker Kontakte niedere mittlere Frequenz 1+/1- Kontakte niedere mittlere Frequenz 2+/2- Kontakte hohe mittlere Frequenz 3+/3- Kontakte hohe Frequenz 4+/4- |

